




Jiná ověření:		Paré:	
Orientační schéma: 		Razítko oprávněné osoby:  Podpis: _____ Datum: _____	
Revize:	Datum:	Popis:	Kontroloval:
000	14.05.2025	Předání DSP a PDPS se zpracovanými připomínkami bez dokladové části	Mgr. Lucie Peterková, Ph.D.

Stavebník/Investor: Adresa: Zástupce investora: Adresa: Kontakt:	<b>Správa železnic, státní organizace</b> Dlážďená 1003/7, 110 00 Praha 1 Stavební správa západ Ke Štvanici 656/3, 186 00 Praha 8 e-mail: SSZsek@spravazeleznic.cz	 <b>SPRÁVA ŽELEZNIC</b>
--	--	---

Zhotovitel díla: Adresa: Kontakt:	<b>METROPROJEKT Praha a.s.</b> Argentinská 1621/36, 170 00 Praha 7 tel.: +420 296 154 105 e-mail: info@metroprojekt.cz; www.metroprojekt.cz	 <b>METROPROJEKT</b>
Zhotovitel objektu: Adresa: Kontakt:	<b>Ecological Consulting a.s.</b> Legionářská 1085/8, 779 00 Olomouc tel.: +420 585 203 166 e-mail: zp@ecological.cz	 <b>ECOLOGICAL CONSULTING</b>
Vedoucí týmu: Ing. Jiří Úlehla      Výkonný HIP: Ing. Václav Křivánek      Specialista: Mgr. Lucie Peterková, Ph.D.		

Název stavby/akce:	<b>REKONSTRUKCE TRÁTOVÉHO ÚSEKU KUTNÁ HORA (MIMO) - KOLÍN (MIMO)</b>		Označení investora: S631600412														
Název části:	Souhrnná technická zpráva		Zakázka: 08429														
Název objektu/díle části:	<b>Dendrologický průzkum</b>		Označení části: <b>B.1</b>														
Název přílohy:			Označení objektu/komplexu: <b>B.6.7</b>														
Název díle části přílohy:			Číslo přílohy (typ/pořadí): <b>1. 001</b>														
Odpovědný projektant: Ing. Vladimír Maňák	Zpracovatel přílohy:	Měřítka: Formáty:	Stupeň dokumentace: <b>DSP + PDPS</b>														
Kraj: Středočeský kraj	Katastrální území: viz. textová část	TU/DU: 1201/50	Smluvní datum zpracování: <b>14.05.2025</b>														
<table border="1"> <tr> <td>Označení investora:</td> <td>Stupeň dokumentace:</td> <td>Část:</td> <td>Objekt:</td> <td>Podoblast:</td> <td>Příloha:</td> <td>Revize:</td> </tr> <tr> <td>S 6 3 1 6 0 0 4 1 2</td> <td>P D P S</td> <td></td> <td>B 1</td> <td>B 6 7</td> <td>1</td> <td>0 0 1</td> </tr> </table>				Označení investora:	Stupeň dokumentace:	Část:	Objekt:	Podoblast:	Příloha:	Revize:	S 6 3 1 6 0 0 4 1 2	P D P S		B 1	B 6 7	1	0 0 1
Označení investora:	Stupeň dokumentace:	Část:	Objekt:	Podoblast:	Příloha:	Revize:											
S 6 3 1 6 0 0 4 1 2	P D P S		B 1	B 6 7	1	0 0 1											
IČD: 08429 01 00 B 06 07 00 00 00 001			SKARTOVACÍ ZNAK: V20/2046														

Doplňující údaje:						
0	05/2025	1.vydání	Ing. Maňák v.r.	Ing. Maňák v.r.	Mgr. Gabriel v.r.	Mgr. Gabriel v.r.
Rev.	Datum	Popis	Vypracoval	Kreslil	Kontroloval	Schválil
Objednatel:  <b>METROPROJEKT Praha a.s.</b> Argentinská 1621/36, Holešovice 170 00 PRAHA 7 					Souprava:	
Zhotovitel:  <b>Ecological Consulting a.s.</b> Legionářská 1085/8, 779 00 Olomouc tel: 585 203 166, fax: 585 203 169 e-mail: ecological@ecological.cz 						
Projekt:  <b>„Rekonstrukce traťového úseku Kutná Hora (mimo) – Kolín (mimo)“</b>					Číslo projektu:	23149
					VP (HIP):	Mgr. Peterková, Ph.D.
					Stupeň:	DSP
KÚ: Středočeský					Datum:	05/2025
Obsah:  <b>DENDROLOGICKÝ PRŮZKUM</b>					Archiv:	
					Formát:	-
					Měřítko:	-
					Část:	Příloha:
					<b>B.6.7</b>	-

**Objednatel:** METROPROJEKT PRAHA a.s., Argentinská 1621/36, Holešovice 170 00 Praha 7

**Zpracovatel:** Ecological Consulting a.s., Legionářská 1085/8, 779 00 Olomouc

tel. 585 203 166

Ing. Vladimír Maňák – zpracování dat

- Český certifikovaný arborista (poř. č. 0493)

*Ecological Consulting a.s., Legionářská 1085/8, 779 00 Olomouc, tel. 585 203 166*

Květen 2025

  
Ing. Vladimír Maňák

Prvotní dokumentace je uložena v archivu objednatele.

**Rozdělovník:**

0x výtisk, 1x digitální verze:

METROPROJEKT PRAHA a.s.

Argentinská 1621/36, Holešovice 170 00 Praha 7

0x výtisk, 1x digitální verze:

Ecological Consulting a.s.

Legionářská 1085/8, 779 00 Olomouc

## **OBSAH**

1. Identifikační údaje	3
2. Legislativa	3
3. Základní pojmy a metodika dendrologického průzkumu	4
4. Přehled výsledků dendrologického průzkumu	5
5. Závěry/doporučení	5
6. Přílohy	6



# Technická zpráva dendrologického průzkumu

## IDENTIFIKAČNÍ ÚDAJE

<b>Projekt</b>	<b>Rekonstrukce traťového úseku Kutná Hora (mimo) – Kolín (mimo)</b>
<b>Objednatel</b>	METROPROJEKT PRAHA a.s. Argentinská 1621/36, Holešovice 170 00 Praha 7
<b>Datum provedení</b>	06/2024; 04/2025
<b>Zadání</b>	Identifikace stávajících dřevin dle specifikace v trase záměru (dle dodaných podkladů), zjištění základních dendrometrických údajů, zakres do katastrální mapy
<b>Typ průzkumu</b>	inventarizace dřevin
<b>Podklady</b>	digitální
<b>Verze katastrální mapy</b>	viz přehled výsledků DP

## LEGISLATIVA

### Legislativa ve vztahu k prováděnému dendrologickému průzkumu:

1. Zákon č. 114/1992 Sb., o ochraně přírody a krajiny (v platném znění)
2. Zákon č. 20/1987 Sb., o státní památkové péči (v platném znění)
3. Zákon č. 89/2012 Sb., občanský zákoník (v platném znění)
4. Zákon č. 326/2004 Sb., o rostlinolékařské péči (v platném znění)
5. Vyhláška č. 189/2013 Sb., o ochraně dřevin a povolování jejich kácení (ve znění pozdějších předpisů)
6. Vyhláška č. 395/1992 Sb., kterou se provádějí některá ustanovení zákona č. 114/1992 Sb., o ochraně přírody a krajiny (ve znění pozdějších předpisů)
7. ČSN 83 9001 (1999): Sadovnictví a krajinářství – Terminologie, základní odborné termíny a definice
8. ČSN 83 9061 (2006): Technologie vegetačních úprav v krajině – Ochrana stromů, porostů a vegetačních ploch při stavebních pracích
9. Arboristické standardy A01 002 Ochrana dřevin při stavební činnosti, A02 011 Péče o dřeviny kolem veřejné technické infrastruktury

## ZÁKLADNÍ POJMY A METODIKA DENDROLOGICKÉHO PRŮZKUMU

**Základní pojmy:**

Dřevina rostoucí mimo les - je strom či keř rostoucí jednotlivě i ve skupinách ve volné krajině i v sídelních útvarech na pozemcích mimo lesní půdní fond. (114/1992)

Zapojený porost dřevin – je porost dřevin, v němž se jejich nadzemní části vzájemně dotýkají, prorůstají nebo překrývají, a obvod kmene jednotlivých dřevin měřený ve výšce 130 cm nad zemí nepřesahuje 80 cm; jestliže některá z dřevin v porostu přesahuje uvedené rozměry, posuzuje se vždy jako jednotlivá dřevina rostoucí mimo les. (189/2013)

Polykormon (vícekmen) - rostlina, která vyrůstá z jediného podzemního systému. Jedná se tedy o jednoho jedince s více kmeny, nikoliv o populaci sloučenou z více jedinců. V případě vícekmennů jsou měřeny průměry/obvody všech kmenů zvlášť. Při stanovení výkazu výměr pro kácení je postupováno tak, jakoby se každý kmen kácel jako samostatný strom.

Identifikační číslo dřeviny – jedinečné číselné označení dřeviny v rámci projektu, nebo alespoň v rámci základní plochy.

Lokalizace GNSS – GNSS (*Globální Navigační Satelitní Systém*) souřadnice dané dřeviny, případně plocha porostu dřeviny v souřadnicích.

Taxonomické údaje – uvádí se druh nebo rod dřeviny, případně i vnitrodruhová jednotka vědeckým názvem. Chyba zařazení nebo neúplné určení taxonu u rodů s obtížnou determinací, není pokládána za zásadní.

Základní dendrometrické parametry – rozměry kmene u stromů čili průměr kmene ve výčetní výšce 1,3 m nad úrovní terénu, nebo alternativně obvod (vzájemné přepočty jsou povoleny), u porostů dřevin plocha, kterou dřevina zaujímá.

Datum provedení průzkumu – uvedení data provedení průzkumu je důležité vzhledem k možnosti změn na stanovišti (kácení části porostů, provedení ořezu atd.), které mohou vést k rozdílům v evidovaných a skutečných počtech dřevin na stanovišti.

**Metodika provádění dendrologického průzkumu:**

Inventarizace dřevin rostoucích mimo les (dendrologický průzkum) je prováděna na základě terénních průzkumů, za použití dostupných technických prostředků adekvátních k účelu a rozsahu prováděného průzkumu. Vlastní průzkumy jsou prováděny pochůzkou ve stanovené lokalitě a měřením a záznamem jednotlivých dřevin (porostů) a jejich dendrometrických parametrů. Základní identifikační údaje dřevin a porostů jsou: *identifikační číslo dřeviny či porostu, jejich lokalizace (GNSS), taxonomické údaje, základní dendrometrické parametry dřevin, datum provedení průzkumu*.

Inventarizace dřevin byla provedena terénní pochůzkou na základě dodaných podkladů objednatele. Byly inventarizovány všechny stávající dřeviny rostoucí mimo les, které podle předpokladu budou dotčeny při realizaci projektu.

Dendrometrické parametry dřevin byly měřeny. Průměr kmene byl měřen průměrkou v 1,3 m nad zemí. Věškeré dřeviny v porostech s obvodem větším než 80 cm byly měřeny samostatně. Další dendrometrické údaje nebyly zjišťovány. Byla provedena lokalizace dřevin pomocí systému GNSS, za

použití běžně dostupného vybavení a software. Zákres dřevin do mapových podkladů je maximálně přesný s ohledem na přesnost používaných prostředků. Nejedná se o geodetické zaměření dřevin. Přiřazení dřevin na jednotlivé parcely je prováděno na základě získaných dat z terénu pomocí software ArcGis. Podklady katastrální mapy jsou použity volně stažitelné z portálu [cuzk.cz](http://cuzk.cz) v aktuální verzi (viz přehled DP). Případné změny v katastru nemovitostí po datu stažení podkladu (a následné odchylky v číslech parcel u jednotlivých dřevin) nejsou chybou tohoto dokumentu.

#### PŘEHLED VÝSLEDKŮ DENDROLOGICKÉHO PRŮZKUMU

KATASTRÁLNÍ ÚZEMÍ	POČET STROMŮ (KS)	PLOCHA KEŘŮ A POROSTŮ DŘEVIN (M <sup>2</sup> )	PAMÁTNÉ / CHRÁNĚNÉ STROMY	VERZE KATASTRÁLNÍ MAPY
Hlízov	85	9 186,3	Ne	23-07-2024
Kolín	210	15 766,7	Ne	08-08-2024
Libenice	7	1 529,6	Ne	30-07-2024
Malín	72	5 172,2	Ne	24-07-2024
Nové Dvory u Kutné Hory	6	503,7	Ne	10-07-2024
Sedlec u Kutné Hory	40	4 373,1	Ne	25-07-2024
Starý Kolín	344	143 565,2	Ne	29-07-2024

#### ZÁVĚRY / DOPORUČENÍ

Celkem bylo v terénu identifikováno **764 stromů a zapojené porosty dřevin** o celkové ploše **80 097 m<sup>2</sup>**. Dřeviny se nachází na katastrálních územích Hlízov, Kolín, Libenice, Malín, Nové Dvory u Kutné Hory, Sedlec u Kutné Hory a Starý Kolín.

Dřeviny, které bude možné zachovat (nebudou v kolizi při realizaci projektu), budou na stanovišti chráněny po dobu realizace projektu opatřeními, která navrhne zhotovitel stavby. Opatření musí zajistit dostatečnou ochranu zachovaných dřevin dle platné legislativy.

V době průzkumu nebyl v lokalitách zjištěn památný strom ani dřevina zvláště chráněná dle platné legislativy. Na území se nachází VKP levostranný přítok vodního toku Klejnárka jehož součástí jsou i břehové porosty, pro které je v případě požadavku ke kácení nutné, získání souhlasu příslušného orgánu ochrany přírody se zásahem do VKP, který slouží jako podklad pro samostatné postupy pro povolení kácení dřevin rostoucích mimo les podle § 8 zákona o ochraně přírody a krajiny.

Nad rámec dendrologického průzkumu v obvodu připravované stavby byl proveden také průzkum v dopadové vzdálenosti od v současnosti provozované dráhy z důvodu zajištění provozuschopnosti dráhy. Kde byly zkontrolovány všechny dřeviny mimo předpokládaný zábor stavby. V době průzkumu (06/2024) zde nebyla zaznamenána dřevina, která by svým setrváním na stanovišti bezprostředně ohrožovala provozuschopnost provozované dráhy. Zde je nutné konstatovat, že průzkum nad rámec obvodu připravované stavby nenahrazuje povinnosti vlastníků pozemků a provozovatele dráhy

provádět pravidelné kontroly dřevin, k zajištění provozuschopnosti dráhy a výsledky vyhodnocovat mimo jiné v souvislosti s historickými skutečnostmi dané lokality např. předchozí realizované stavby.

## **PŘÍLOHY**

1. *Tabulková část – Stromy*
2. *Tabulková část – Zapojené porosty dřevin*
3. *Výkresová část - Mapy*

## **PŘÍLOHA 1**

### **Tabulková část - stromy**

Číslo na mapě	Taxon		Průměr kmene (cm)					Náhradní obvod (cm)	Parcelní číslo	Katastrální území	Souřadnice bodového označení	
	Latinský název	Český název	1	2	3	4	5				X	Y
2	<i>Tilia sp.</i>	lípa	140					440	605	Sedlec u Kutné Hory	-682459,8964	-1064633,55
3	<i>Robinia pseudoacacia</i>	trnovník akát	60					188	812/7	Sedlec u Kutné Hory	-682467,4947	-1064492,654
4	<i>Populus sp.*</i>	topol	38	37	23	20		146	597/1	Sedlec u Kutné Hory	-682470,0275	-1064490,103
5	<i>Populus sp.</i>	topol	37					116	597/1	Sedlec u Kutné Hory	-682469,2697	-1064486,822
6	<i>Suchý strom</i>		26	23				109	597/1	Sedlec u Kutné Hory	-682467,3364	-1064480,256
7	<i>Robinia pseudoacacia</i>	trnovník akát	29					91	597/1	Sedlec u Kutné Hory	-682467,3563	-1064476,287
8	<i>Robinia pseudoacacia</i>	trnovník akát	36					113	597/1	Sedlec u Kutné Hory	-682462,0834	-1064449,414
9	<i>Robinia pseudoacacia</i>	trnovník akát	55					173	747/1	Sedlec u Kutné Hory	-682466,6868	-1064443,597
10	<i>Prunus sp.*</i>	slivoň	33	25				135	596	Sedlec u Kutné Hory	-682442,5376	-1064385,624
11	<i>Crateagus sp.</i>	hloh	28					88	596	Sedlec u Kutné Hory	-682445,4227	-1064377,295
12	<i>Juglans regia*</i>	ořešák vlašský	32	32	22			131	757	Sedlec u Kutné Hory	-682427,6681	-1064339,587
13	<i>Juglans regia</i>	ořešák vlašský	26					82	757	Sedlec u Kutné Hory	-682424,3733	-1064329,04
14	<i>Populus sp.</i>	topol	32					100	569	Malín	-682386,2745	-1064278,59
15	<i>Populus sp.</i>	topol	27					85	569	Malín	-682386,0529	-1064276,253
16	<i>Populus sp.</i>	topol	26					82	569	Malín	-682387,736	-1064275,436
17	<i>Prunus sp.</i>	slivoň	29					91	569	Malín	-682361,4254	-1064209,369
18	<i>Prunus avium</i>	třešeň obecná	39					122	753/10	Sedlec u Kutné Hory	-682307,8995	-1064154,84
19	<i>Juglans regia</i>	ořešák vlašský	29					91	569	Malín	-682377,7123	-1064260,777
20	<i>Prunus sp.</i>	slivoň	33					104	569	Malín	-682279,2482	-1064168,071
21	<i>Betula pendula</i>	bříza bělokorá	55					173	624/1	Malín	-682075,5814	-1063952,757
22	<i>Betula pendula*</i>	bříza bělokorá	32	31				140	624/1	Malín	-682079,751	-1063947,363
23	<i>Salix sp.</i>	vrba	38					119	207	Malín	-682068,705	-1063938,617
25	<i>Prunus sp.*</i>	slivoň	36	34	24			145	631/1	Malín	-682203,3945	-1064114,723
26	<i>Juglans regia</i>	ořešák vlašský	48					151	706	Malín	-682362,5627	-1064292,172
27	<i>Pinus sylvestris</i>	borovice lesní	34					107	105/4	Malín	-682446,3568	-1064579,242
28	<i>Pinus sylvestris</i>	borovice lesní	33					104	105/4	Malín	-682446,2874	-1064579,484
29	<i>Pinus sylvestris</i>	borovice lesní	29					91	105/4	Malín	-682445,927	-1064581,39
30	<i>Malus domestica</i>	jabloň domácí	31					97	105/4	Malín	-682438,2578	-1064579,339
31	<i>Picea abies</i>	smrk ztepilý	26					82	105/4	Malín	-682443,4808	-1064587,179
32	<i>Picea abies</i>	smrk ztepilý	36					113	105/4	Malín	-682442,637	-1064590,244
33	<i>Pinus sylvestris</i>	borovice lesní	33					104	105/4	Malín	-682439,3828	-1064596,393
34	<i>Pinus sylvestris</i>	borovice lesní	36					113	105/4	Malín	-682438,0005	-1064600,58
35	<i>Picea abies</i>	smrk ztepilý	41					129	105/4	Malín	-682437,0719	-1064605,918
36	<i>Picea abies</i>	smrk ztepilý	26					82	105/4	Malín	-682436,4533	-1064608,688
37	<i>Juglans regia</i>	ořešák vlašský	50					157	105/4	Malín	-682433,6209	-1064597,319
38	<i>Juglans regia</i>	ořešák vlašský	39					122	105/4	Malín	-682428,2376	-1064607,524
39	<i>Picea abies</i>	smrk ztepilý	36					113	105/1	Malín	-682431,7902	-1064617,951
40	<i>Picea abies</i>	smrk ztepilý	42					132	105/1	Malín	-682428,494	-1064621,638
41	<i>Picea abies</i>	smrk ztepilý	47					148	105/1	Malín	-682427,5334	-1064628,776
42	<i>Picea abies</i>	smrk ztepilý	45					141	105/1	Malín	-682426,1418	-1064633,177

Číslo na mapě	Taxon		Průměr kmene (cm)					Náhradní obvod (cm)	Parcelní číslo	Katastrální území	Souřadnice bodového označení	
	Latinský název	Český název	1	2	3	4	5				X	Y
43	<i>Picea abies</i>	smrk ztepilý	36					113	105/1	Malín	-682424,9341	-1064637,028
44	<i>Pinus sylvestris</i>	borovice lesní	41					129	105/1	Malín	-682424,1651	-1064639,423
45	<i>Pinus sylvestris</i>	borovice lesní	37					116	812/4	Sedlec u Kutné Hory	-682423,6189	-1064641,98
46	<i>Pinus sylvestris</i>	borovice lesní	41					129	105/1	Malín	-682422,8862	-1064642,823
47	<i>Suchý strom</i>		42					132	105/1	Malín	-682422,3993	-1064643,781
48	<i>Pinus sylvestris</i>	borovice lesní	34					107	105/1	Malín	-682422,2775	-1064644,48
49	<i>Suchý strom</i>		36					113	105/1	Malín	-682421,8373	-1064645,522
50	<i>Suchý strom</i>		46					144	105/1	Malín	-682421,0822	-1064646,704
51	<i>Sorbus aucuparia</i>	jeřáb ptačí	37					116	105/1	Malín	-682415,5483	-1064651,918
52	<i>Picea abies</i>	smrk ztepilý	26					82	105/1	Malín	-682409,7838	-1064653,629
53	<i>Pinus sylvestris</i>	borovice lesní	32					100	105/1	Malín	-682415,0842	-1064656,852
54	<i>Betula pendula</i>	bříza bělokorá	29					91	103	Malín	-682413,252	-1064659,762
55	<i>Betula pendula</i>	bříza bělokorá	26					82	105/1	Malín	-682410,8348	-1064656,927
56	<i>Juglans regia</i>	ořešák vlašský	46					144	102/1	Malín	-682400,5987	-1064682,799
57	<i>Picea pungens</i>	smrk pichlavý	46					144	100	Malín	-682365,3116	-1064728,886
58	<i>Prunus sp.</i>	slivoň	31					97	100	Malín	-682351,763	-1064755,398
59	<i>Malus domestica</i>	jabloň domácí	21					66	100	Malín	-682349,269	-1064758,738
60	<i>Juglans regia</i> *	ořešák vlašský	55	37				208	97	Malín	-682328,1936	-1064808,591
61	<i>Salix sp.*</i>	vrba	85	70	65			341	812/4	Sedlec u Kutné Hory	-682306,0323	-1064843,996
62	<i>Acer tataricum</i>	javor tatarský	32					100	341/3	Hlízov	-682433,3164	-1062816,511
63	<i>Pinus nigra</i>	borovice černá	26					82	116	Hlízov	-682530,4093	-1062746,332
64	<i>Pinus nigra</i>	borovice černá	37					116	113	Hlízov	-682557,4217	-1062767,539
65	<i>Malus domestica</i>	jabloň domácí	29					91	109	Hlízov	-682589,1003	-1062789,234
66	<i>Juglans regia</i>	ořešák vlašský	55					173	103	Hlízov	-682627,1373	-1062819,007
67	<i>Picea abies</i>	smrk ztepilý	28					88	1137	Hlízov	-682642,6648	-1062823,631
68	<i>Picea abies</i>	smrk ztepilý	39					122	97	Hlízov	-682662,7923	-1062843,98
69	<i>Acer pseudoplatanus</i>	javor klen	42					132	97	Hlízov	-682676,6199	-1062852,25
70	<i>Prunus domestica</i>	slivoň domácí	29					91	1136	Hlízov	-682740,1112	-1062958,722
71	<i>Prunus domestica</i>	slivoň domácí	32					100	1136	Hlízov	-682736,9839	-1062957,019
72	<i>Malus domestica</i>	jabloň domácí	34					107	78/1	Hlízov	-682730,7182	-1062958,581
73	<i>Malus domestica</i>	jabloň domácí	31					97	78/1	Hlízov	-682725,1571	-1062964,486
74	<i>Malus domestica</i>	jabloň domácí	29					91	78/1	Hlízov	-682715,895	-1062971,125
75	<i>Malus domestica</i>	jabloň domácí	35					110	78/1	Hlízov	-682704,5787	-1062981,152
76	<i>Prunus avium</i>	třešeň obecná	37					116	78/1	Hlízov	-682691,4172	-1062994,6
77	<i>Malus domestica</i>	jabloň domácí	32					100	78/1	Hlízov	-682678,0171	-1063004,436
78	<i>Juglans regia</i>	ořešák vlašský	37					116	293/2	Hlízov	-682595,0814	-1062537,778

Číslo na mapě	Taxon		Průměr kmene (cm)					Náhradní obvod (cm)	Parcelní číslo	Katastrální území	Souřadnice bodového označení	
	Latinský název	Český název	1	2	3	4	5				X	Y
79	<i>Malus domestica</i>	jabloň domácí	27					85	293/2	Hlízov	-682579,9114	-1062555,494
80	<i>Malus domestica</i>	jabloň domácí	32					100	293/2	Hlízov	-682577,2395	-1062559,692
81	<i>Prunus avium</i>	třešeň obecná	30					94	293/2	Hlízov	-682571,1247	-1062567,653
82	<i>Juglans regia</i>	ořešák vlašský	41					129	293/2	Hlízov	-682568,9926	-1062570,271
83	<i>Juglans regia</i>	ořešák vlašský	32					100	150	Hlízov	-682558,0151	-1062573,426
84	<i>Juglans regia</i>	ořešák vlašský	28					88	549	Hlízov	-682535,1805	-1062609,49
85	<i>Juglans regia</i>	ořešák vlašský	60					188	548	Hlízov	-682517,4945	-1062628,743
86	<i>Prunus domestica</i>	slivoň domácí	34					107	293/2	Hlízov	-682501,2336	-1062663,065
87	<i>Prunus domestica</i>	slivoň domácí	37					116	293/2	Hlízov	-682497,9946	-1062668,057
88	<i>Malus domestica*</i>	jabloň domácí	29	22	19			112	293/2	Hlízov	-682493,4296	-1062673,956
89	<i>Malus domestica</i>	jabloň domácí	41					129	293/2	Hlízov	-682484,3753	-1062686,608
90	<i>Prunus domestica*</i>	slivoň domácí	31	29				133	293/2	Hlízov	-682479,6578	-1062692,807
91	<i>Quercus robur</i>	dub letní	60					188	293/2	Hlízov	-682393,1649	-1062805,503
92	<i>Quercus robur</i>	dub letní	70					220	293/2	Hlízov	-682390,8851	-1062808,356
93	<i>Malus domestica</i>	jabloň domácí	27					85	293/2	Hlízov	-682371,8734	-1062833,723
94	<i>Prunus avium</i>	třešeň obecná	28					88	293/2	Hlízov	-682353,4625	-1062859,579
95	<i>Juglans regia</i>	ořešák vlašský	36					113	57	Hlízov	-682304,2517	-1062916,469
96	<i>Juglans regia</i>	ořešák vlašský	35					110	55	Hlízov	-682300,6406	-1062922,528
97	<i>Prunus avium</i>	třešeň obecná	26					82	36	Hlízov	-682196,7469	-1063060,478
98	<i>Prunus avium</i>	třešeň obecná	41					129	30	Hlízov	-682130,6819	-1063147,027
99	<i>Tilia sp.*</i>	lípa	44	39	37	37	22	174	1332	Hlízov	-683013,7682	-1062054,347
100	<i>Tilia sp.*</i>	lípa	44	43	34	33		180	1332	Hlízov	-682995,5411	-1062058,85
101	<i>Tilia sp.*</i>	lípa	30	29	21			123	1332	Hlízov	-682994,2053	-1062054,969
102	<i>Robinia pseudoacacia*</i>	trnovník akát	37	27	31			148	1332	Hlízov	-682985,3122	-1062063,977
103	<i>Prunus sp.*</i>	slivoň	34	27				136	1332	Hlízov	-682995,0961	-1062040,466
104	<i>Prunus sp.</i>	slivoň	32					100	1116	Hlízov	-683115,6666	-1061870,966
105	<i>Populus sp.*</i>	topol	40	36				169	1332	Hlízov	-683252,5731	-1061685,553
106	<i>Populus sp.*</i>	topol	80	55	42			294	1332	Hlízov	-683256,2504	-1061680,953
107	<i>Prunus avium</i>	třešeň obecná	55					173	285/10	Libenice	-683842,0194	-1060943,9
108	<i>Prunus sp.*</i>	slivoň	27	16	12	12	10	93	724/1	Libenice	-683776,7544	-1060874,059
109	<i>Betula pendula*</i>	bříza bělokorá	28	21				110	1074	Hlízov	-683263,4917	-1061612,981
110	<i>Salix sp.</i>	vrba	47					148	1075	Hlízov	-683239,3677	-1061666,177
111	<i>Robinia pseudoacacia*</i>	trnovník akát	33	32	31			143	1329	Hlízov	-683059,8453	-1061905,99
112	<i>Prunus sp.</i>	slivoň	33					104	1332	Hlízov	-682991,1072	-1062001,528



Číslo na mapě	Taxon		Průměr kmene (cm)					Náhradní obvod (cm)	Parcelní číslo	Katastrální území	Souřadnice bodového označení	
	Latinský název	Český název	1	2	3	4	5				X	Y
113	<i>Prunus sp.*</i>	slivoň	26	15	13	12		92	1329	Hlízov	-682936,0196	-1062072,536
114	<i>Prunus sp.</i>	slivoň	27					85	1329	Hlízov	-682931,6053	-1062079,959
115	<i>Prunus sp.</i>	slivoň	27					85	1329	Hlízov	-682920,426	-1062093,987
116	<i>Prunus sp.*</i>	slivoň	31	28	25	20	14	119	1121	Hlízov	-682839,7638	-1062204,066
117	<i>Malus domestica</i>	jabloň domácí	47					148	1121	Hlízov	-682825,7344	-1062224,356
118	<i>Juglans regia</i>	ořešák vlašský	33					104	1121	Hlízov	-682743,1547	-1062331,562
119	<i>Pyrus sp.</i>	hrušeň	30					94	874/1	Starý Kolín	-684054,0178	-1060444,063
120	<i>Populus sp.</i>	topol	110					345	1620/1	Starý Kolín	-684155,6282	-1060288,55
121	<i>Populus sp.*</i>	topol	80	55				305	1620/1	Starý Kolín	-684153,9932	-1060287,389
122	<i>Populus sp.</i>	topol	55					173	1620/1	Starý Kolín	-684157,4498	-1060286,381
123	<i>Populus sp.</i>	topol	80					251	1620/1	Starý Kolín	-684159,1182	-1060284,657
124	<i>Prunus avium</i>	třešeň obecná	30					94	874/1	Starý Kolín	-684177,9832	-1060240,788
125	<i>Populus sp.</i>	topol	29					91	874/1	Starý Kolín	-684178,013	-1060235,526
126	<i>Populus sp.</i>	topol	28					88	874/1	Starý Kolín	-684180,725	-1060230,622
127	<i>Prunus avium*</i>	třešeň obecná	33					104	874/1	Starý Kolín	-684183,2816	-1060232,788
128	<i>Pyrus sp.</i>	hrušeň	36					113	874/1	Starý Kolín	-684187,0541	-1060225,35
129	<i>Populus sp.</i>	topol	120					377	874/1	Starý Kolín	-684202,517	-1060195,923
130	<i>Populus sp.</i>	topol	100					314	874/1	Starý Kolín	-684205,233	-1060191,623
131	<i>Populus sp.</i>	topol	70					220	874/1	Starý Kolín	-684214,5453	-1060177,814
132	<i>Populus sp.</i>	topol	44					138	874/1	Starý Kolín	-684216,6614	-1060174,543
133	<i>Populus sp.</i>	topol	70					220	874/1	Starý Kolín	-684218,0322	-1060169,718
134	<i>Populus sp.</i>	topol	75					236	874/1	Starý Kolín	-684220,2969	-1060165,105
135	<i>Populus sp.</i>	topol	27					85	874/1	Starý Kolín	-684223,908	-1060133,429
136	<i>Populus sp.</i>	topol	26					82	874/1	Starý Kolín	-684224,4211	-1060130,337
137	<i>Populus sp.</i>	topol	27					85	874/1	Starý Kolín	-684226,4835	-1060129,561
138	<i>Populus sp.</i>	topol	29					91	874/1	Starý Kolín	-684228,9356	-1060126,09
139	<i>Populus sp.</i>	topol	26					82	874/1	Starý Kolín	-684240,6719	-1060107,043
140	<i>Malus domestica</i>	jabloň domácí	60					188	452/3	Libenice	-683902,7575	-1060667,108
141	<i>Pyrus sp.</i>	hrušeň	62					195	452/3	Libenice	-683922,4896	-1060633,078
142	<i>Salix sp.*</i>	vrba	32	28				134	2613	Starý Kolín	-684024,5844	-1060448,669
143	<i>Salix sp.</i>	vrba	37					116	2613	Starý Kolín	-684032,5961	-1060431,108
144	<i>Salix sp.*</i>	vrba	60	60	23	21		218	874/1	Starý Kolín	-684057,9731	-1060383,086
145	<i>Populus sp.</i>	topol	55					173	874/1	Starý Kolín	-684098,8744	-1060295,038
146	<i>Populus sp.</i>	topol	65					204	874/1	Starý Kolín	-684099,904	-1060289,74

Číslo na mapě	Taxon		Průměr kmene (cm)					Náhradní obvod (cm)	Parcelní číslo	Katastrální území	Souřadnice bodového označení	
	Latinský název	Český název	1	2	3	4	5				X	Y
147	<i>Populus sp.</i>	topol	55					173	874/1	Starý Kolín	-684102,2337	-1060286,386
148	<i>Populus sp.</i>	topol	60					188	874/1	Starý Kolín	-684105,5425	-1060292,739
149	<i>Populus sp.</i>	topol	92					289	2525	Starý Kolín	-684107,3213	-1060278,551
150	<i>Populus sp. *</i>	topol	103	92				434	2525	Starý Kolín	-684112,4572	-1060269,99
151	<i>Populus sp. *</i>	topol	113	112				500	2525	Starý Kolín	-684121	-1060258,337
152	<i>Populus sp.</i>	topol	65					204	874/1	Starý Kolín	-684123,3665	-1060252,241
153	<i>Populus sp.</i>	topol	70					220	874/1	Starý Kolín	-684125,6585	-1060248,645
154	<i>Populus sp. *</i>	topol	60	55	46			246	874/1	Starý Kolín	-684138,3257	-1060226,835
155	<i>Populus sp.</i>	topol	65					204	874/1	Starý Kolín	-684140,4591	-1060220,838
156	<i>Populus sp.</i>	topol	107					336	2525	Starý Kolín	-684145,9677	-1060214,836
157	<i>Populus sp.</i>	topol	98					308	2613	Starý Kolín	-684187,7435	-1060150,825
158	<i>Pyrus sp.</i>	hrušeň	41					129	874/1	Starý Kolín	-684199,4191	-1060134,153
159	<i>Pyrus sp.</i>	hrušeň	39					122	874/1	Starý Kolín	-684207,5873	-1060120,096
160	<i>Populus sp.</i>	topol	46					144	874/1	Starý Kolín	-684240,1502	-1060047,258
161	<i>Populus sp.</i>	topol	55					173	874/1	Starý Kolín	-684237,4493	-1060035,817
162	<i>Populus sp.</i>	topol	65					204	874/1	Starý Kolín	-684244,242	-1060033,02
163	<i>Populus sp.</i>	topol	55					173	874/1	Starý Kolín	-684251,7038	-1060032,605
164	<i>Populus sp.</i>	topol	50					157	874/1	Starý Kolín	-684258,0636	-1060022,083
165	<i>Populus sp.</i>	topol	60					188	874/1	Starý Kolín	-684254,9226	-1060006,068
166	<i>Populus sp.</i>	topol	55					173	874/1	Starý Kolín	-684258,7488	-1060007,188
167	<i>Populus sp.</i>	topol	70					220	874/1	Starý Kolín	-684258,8549	-1059999,9
168	<i>Populus sp.</i>	topol	80					251	874/1	Starý Kolín	-684266,8536	-1059998,072
169	<i>Populus sp.</i>	topol	55					173	874/1	Starý Kolín	-684266,2584	-1059991,466
170	<i>Populus sp.</i>	topol	50					157	874/1	Starý Kolín	-684270,1387	-1059980,763
171	<i>Populus sp.</i>	topol	55					173	874/1	Starý Kolín	-684271,34	-1059978,146
172	<i>Populus sp.</i>	topol	70					220	874/1	Starý Kolín	-684273,7811	-1059968,634
173	<i>Populus sp.</i>	topol	48					151	874/1	Starý Kolín	-684279,8909	-1059968,098
174	<i>Populus sp.</i>	topol	60					188	874/1	Starý Kolín	-684283,5324	-1059968,098
175	<i>Populus sp.</i>	topol	60					188	874/1	Starý Kolín	-684285,5883	-1059967,615
176	<i>Populus sp.</i>	topol	60					188	874/1	Starý Kolín	-684278,7124	-1059962,137
177	<i>Populus sp.</i>	topol	50					157	874/1	Starý Kolín	-684282,3937	-1059960,507
178	<i>Populus sp.</i>	topol	60					188	874/1	Starý Kolín	-684287,838	-1059951,95
179	<i>Populus sp.</i>	topol	47					148	874/1	Starý Kolín	-684286,9922	-1059940,096
180	<i>Populus sp.</i>	topol	70					220	874/1	Starý Kolín	-684300,2017	-1059935,705

Číslo na mapě	Taxon		Průměr kmene (cm)					Náhradní obvod (cm)	Parcelní číslo	Katastrální území	Souřadnice bodového označení	
	Latinský název	Český název	1	2	3	4	5				X	Y
181	<i>Fraxinus excelsior</i>	jasan ztepilý	30					94	874/1	Starý Kolín	-684295,9193	-1059927,535
182	<i>Populus sp.</i>	topol	70					220	874/1	Starý Kolín	-684305,2395	-1059928,679
183	<i>Populus sp.</i>	topol	55					173	874/1	Starý Kolín	-684304,4858	-1059919,044
184	<i>Populus sp.*</i>	topol	60	50				245	874/1	Starý Kolín	-684305,1891	-1059911,735
185	<i>Populus sp.</i>	topol	75					236	874/1	Starý Kolín	-684317,2599	-1059897,006
186	<i>Populus sp.*</i>	topol	60	46				237	874/1	Starý Kolín	-684317,7912	-1059890,224
187	<i>Populus sp.</i>	topol	60					188	874/1	Starý Kolín	-684321,0686	-1059882,132
188	<i>Populus sp.</i>	topol	55					173	874/1	Starý Kolín	-684323,2935	-1059877,434
189	<i>Populus sp.</i>	topol	90					283	874/1	Starý Kolín	-684327,2848	-1059873,623
190	<i>Pyrus sp.</i>	hrušeň	38					119	874/1	Starý Kolín	-684330,5147	-1059882,957
191	<i>Populus sp.</i>	topol	65					204	874/1	Starý Kolín	-684333,8488	-1059876,573
192	<i>Populus sp.</i>	topol	55					173	874/1	Starý Kolín	-684335,5005	-1059867,62
193	<i>Populus sp.</i>	topol	90					283	874/1	Starý Kolín	-684336,9025	-1059856,289
194	<i>Populus sp.</i>	topol	44					138	874/1	Starý Kolín	-684346,8884	-1059856,755
195	<i>Populus sp.</i>	topol	60					188	874/1	Starý Kolín	-684345,6118	-1059844,809
196	<i>Populus sp.</i>	topol	60					188	874/1	Starý Kolín	-684353,9898	-1059842,496
197	<i>Populus sp.</i>	topol	60					188	874/1	Starý Kolín	-684347,777	-1059835,747
198	<i>Populus sp.</i>	topol	50					157	2613	Starý Kolín	-684229,2909	-1060126,82
199	<i>Populus sp.</i>	topol	50					157	874/1	Starý Kolín	-684361,3553	-1059827,24
200	<i>Populus sp.</i>	topol	60					188	874/1	Starý Kolín	-684356,6984	-1059820,911
201	<i>Populus sp.*</i>	topol	70	50				270	874/1	Starý Kolín	-684363,4205	-1059820,533
202	<i>Populus sp.</i>	topol	43					135	874/1	Starý Kolín	-684365,4061	-1059808,389
203	<i>Populus sp.</i>	topol	75					236	874/1	Starý Kolín	-684362,7686	-1059806,21
204	<i>Populus sp.*</i>	topol	42	40				182	874/1	Starý Kolín	-684367,1656	-1059796,228
206	<i>Pinus sylvestris</i>	borovice lesní	44					138	874/1	Starý Kolín	-684371,7773	-1059787,316
207	<i>Populus sp.</i>	topol	80					251	874/1	Starý Kolín	-684385,1796	-1059775,412
208	<i>Pinus sylvestris</i>	borovice lesní	47					148	874/1	Starý Kolín	-684381,9792	-1059772,666
209	<i>Populus sp.</i>	topol	60					188	874/1	Starý Kolín	-684395,8573	-1059766,307
210	<i>Quercus robur</i>	dub letní	43					135	874/1	Starý Kolín	-684406,0395	-1059751,502
211	<i>Pinus sylvestris</i>	borovice lesní	47					148	874/1	Starý Kolín	-684410,3146	-1059739,18
212	<i>Pinus sylvestris</i>	borovice lesní	37					116	874/1	Starý Kolín	-684390,8336	-1059750,204
213	<i>Pinus sylvestris</i>	borovice lesní	28					88	875	Starý Kolín	-684395,0005	-1059734,679
215	<i>Pinus sylvestris</i>	borovice lesní	26					82	874/1	Starý Kolín	-684398,7207	-1059736,563
217	<i>Pinus sylvestris</i>	borovice lesní	29					91	875	Starý Kolín	-684399,4365	-1059723,861

Číslo na mapě	Taxon		Průměr kmene (cm)					Náhradní obvod (cm)	Parcelní číslo	Katastrální území	Souřadnice bodového označení	
	Latinský název	Český název	1	2	3	4	5				X	Y
218	<i>Pinus sylvestris</i>	borovice lesní	30					94	875	Starý Kolín	-684401,6148	-1059721,142
219	<i>Pinus sylvestris</i>	borovice lesní	26					82	875	Starý Kolín	-684402,539	-1059717,876
220	<i>Pinus sylvestris</i>	borovice lesní	32					100	875	Starý Kolín	-684404,1186	-1059715,165
221	<i>Pinus sylvestris</i>	borovice lesní	31					97	875	Starý Kolín	-684404,1714	-1059711,863
222	<i>Pinus sylvestris</i>	borovice lesní	26					82	875	Starý Kolín	-684399,3424	-1059706,06
223	<i>Pinus sylvestris</i>	borovice lesní	41					129	875	Starý Kolín	-684398,9807	-1059703,023
224	<i>Pinus sylvestris</i>	borovice lesní	33					104	874/1	Starý Kolín	-684410,9294	-1059726,48
225	<i>Betula pendula</i> *	bříza bělokorá	30	21	10			106	874/1	Starý Kolín	-684415,9925	-1059728,128
226	<i>Pinus sylvestris</i>	borovice lesní	33					104	874/1	Starý Kolín	-684408,1567	-1059723,287
227	<i>Pinus sylvestris</i>	borovice lesní	44					138	874/1	Starý Kolín	-684409,7452	-1059720,991
228	<i>Pinus sylvestris</i>	borovice lesní	39					122	874/1	Starý Kolín	-684418,3602	-1059714,948
229	<i>Pinus sylvestris</i>	borovice lesní	48					151	874/1	Starý Kolín	-684423,4437	-1059710,405
230	<i>Pinus sylvestris</i>	borovice lesní	47					148	874/1	Starý Kolín	-684425,2562	-1059703,473
231	<i>Pinus sylvestris</i>	borovice lesní	37					116	874/1	Starý Kolín	-684420,375	-1059700,232
232	<i>Pinus sylvestris</i>	borovice lesní	44					138	874/1	Starý Kolín	-684416,3183	-1059698,716
233	<i>Pinus sylvestris</i>	borovice lesní	44					138	874/1	Starý Kolín	-684410,433	-1059698,853
234	<i>Pinus sylvestris</i>	borovice lesní	31					97	874/1	Starý Kolín	-684412,6897	-1059693,894
235	<i>Aesculus hippocastanum</i>	jírovec maďal	60					188	874/1	Starý Kolín	-684413,9595	-1059684,608
236	<i>Pinus sylvestris</i> *	borovice lesní	32	26				129	874/1	Starý Kolín	-684420,3712	-1059687,039
237	<i>Pinus sylvestris</i>	borovice lesní	46					144	874/1	Starý Kolín	-684429,2032	-1059700,744
238	<i>Pinus sylvestris</i>	borovice lesní	34					107	874/1	Starý Kolín	-684430,0765	-1059699,535
239	<i>Pinus sylvestris</i>	borovice lesní	50					157	874/1	Starý Kolín	-684431,3734	-1059696,187
240	<i>Pinus sylvestris</i>	borovice lesní	37					116	874/1	Starý Kolín	-684429,3822	-1059693,748
241	<i>Quercus robur</i>	dub letní	27					85	874/1	Starý Kolín	-684435,475	-1059691,993
242	<i>Pinus sylvestris</i>	borovice lesní	67					210	2613	Starý Kolín	-684434,9175	-1059687,096
243	<i>Pinus sylvestris</i>	borovice lesní	32					100	874/1	Starý Kolín	-684434,289	-1059680,652
244	<i>Pinus sylvestris</i>	borovice lesní	30					94	874/1	Starý Kolín	-684428,5292	-1059679,552
245	<i>Robinia pseudoacacia</i>	trnovník akát	65					204	874/1	Starý Kolín	-684432,9236	-1059663,426
246	<i>Robinia pseudoacacia</i>	trnovník akát	55					173	874/1	Starý Kolín	-684452,3826	-1059652,461
247	<i>Robinia pseudoacacia</i> *	trnovník akát	35	18	12			120	874/1	Starý Kolín	-684456,0435	-1059641,685
248	<i>Quercus robur</i>	dub letní	27					85	874/1	Starý Kolín	-684440,6861	-1059624,421
249	<i>Pinus sylvestris</i>	borovice lesní	50					157	2571	Starý Kolín	-684451,2173	-1059627,526
250	<i>Pinus sylvestris</i>	borovice lesní	39					122	2571	Starý Kolín	-684462,4452	-1059624,062
251	<i>Robinia pseudoacacia</i>	trnovník akát	47					148	2571	Starý Kolín	-684466,4837	-1059624,448

Číslo na mapě	Taxon		Průměr kmene (cm)					Náhradní obvod (cm)	Parcelní číslo	Katastrální území	Souřadnice bodového označení	
	Latinský název	Český název	1	2	3	4	5				X	Y
252	<i>Pinus sylvestris</i>	borovice lesní	30					94	2571	Starý Kolín	-684460,431	-1059621,17
253	<i>Pinus sylvestris</i>	borovice lesní	32					100	874/1	Starý Kolín	-684459,3743	-1059612,959
255	<i>Quercus robur</i>	dub letní	28					88	874/1	Starý Kolín	-684475,7241	-1059608,383
256	<i>Pinus sylvestris</i>	borovice lesní	55					173	874/1	Starý Kolín	-684483,5735	-1059604,119
257	<i>Pinus sylvestris</i>	borovice lesní	37					116	874/1	Starý Kolín	-684478,6091	-1059601,764
258	<i>Quercus robur</i>	dub letní	43					135	874/1	Starý Kolín	-684483,4102	-1059594,757
259	<i>Pinus sylvestris</i>	borovice lesní	55					173	2599	Starý Kolín	-684485,2011	-1059589,701
260	<i>Quercus robur</i>	dub letní	29					91	874/1	Starý Kolín	-684487,513	-1059587,826
261	<i>Pinus sylvestris</i>	borovice lesní	35					110	874/1	Starý Kolín	-684478,9083	-1059584,563
262	<i>Pinus sylvestris</i>	borovice lesní	43					135	2571	Starý Kolín	-684467,193	-1059572,575
263	<i>Pinus sylvestris</i>	borovice lesní	38					119	2571	Starý Kolín	-684472,0659	-1059567,443
264	<i>Pinus sylvestris</i>	borovice lesní	32					100	2571	Starý Kolín	-684472,1064	-1059562,275
265	<i>Quercus robur</i>	dub letní	44					138	874/1	Starý Kolín	-684497,1244	-1059582,869
266	<i>Robinia pseudoacacia</i>	trnovník akát	29					91	874/1	Starý Kolín	-684497,8662	-1059578,1
267	<i>Robinia pseudoacacia</i>	trnovník akát	26					82	874/1	Starý Kolín	-684495,9974	-1059572,854
268	<i>Robinia pseudoacacia</i>	trnovník akát	28					88	874/1	Starý Kolín	-684500,4095	-1059571,636
269	<i>Pinus sylvestris</i>	borovice lesní	60					188	874/1	Starý Kolín	-684502,3996	-1059568,515
270	<i>Robinia pseudoacacia</i>	trnovník akát	55					173	874/1	Starý Kolín	-684507,0028	-1059559,425
271	<i>Pinus sylvestris</i>	borovice lesní	28					88	874/1	Starý Kolín	-684491,2072	-1059559,233
272	<i>Pinus sylvestris</i>	borovice lesní	30					94	874/1	Starý Kolín	-684486,8458	-1059554,616
273	<i>Pinus sylvestris</i>	borovice lesní	27					85	874/1	Starý Kolín	-684481,8111	-1059555,767
274	<i>Pinus sylvestris</i>	borovice lesní	28					88	2571	Starý Kolín	-684479,854	-1059549,637
275	<i>Pinus sylvestris</i>	borovice lesní	27					85	874/1	Starý Kolín	-684481,5285	-1059546,891
276	<i>Pinus sylvestris</i>	borovice lesní	29					91	874/1	Starý Kolín	-684483,6768	-1059544,165
277	<i>Pinus sylvestris</i>	borovice lesní	30					94	874/1	Starý Kolín	-684491,6561	-1059547,91
278	<i>Pinus sylvestris</i>	borovice lesní	35					110	874/1	Starý Kolín	-684491,7115	-1059528,207
279	<i>Pinus sylvestris</i>	borovice lesní	43					135	874/1	Starý Kolín	-684500,0457	-1059532,704
280	<i>Pinus sylvestris</i>	borovice lesní	28					88	874/1	Starý Kolín	-684501,623	-1059530,834
281	<i>Pinus sylvestris</i>	borovice lesní	26					82	874/1	Starý Kolín	-684512,4046	-1059517,579
282	<i>Robinia pseudoacacia</i> *	trnovník akát	26	21				105	874/1	Starý Kolín	-684514,0727	-1059525,126
283	<i>Robinia pseudoacacia</i>	trnovník akát	31					97	874/1	Starý Kolín	-684512,0698	-1059500,279
284	<i>Pinus sylvestris</i>	borovice lesní	30					94	874/1	Starý Kolín	-684520,8876	-1059492,069
285	<i>Robinia pseudoacacia</i>	trnovník akát	40					126	874/1	Starý Kolín	-684511,1072	-1059557,887
286	<i>Robinia pseudoacacia</i>	trnovník akát	42					132	874/1	Starý Kolín	-684512,0027	-1059554,68

Číslo na mapě	Taxon		Průměr kmene (cm)					Náhradní obvod (cm)	Parcelní číslo	Katastrální území	Souřadnice bodového označení	
	Latinský název	Český název	1	2	3	4	5				X	Y
287	<i>Robinia pseudoacacia*</i>	trnovník akát	47	19				159	874/1	Starý Kolín	-684514,6916	-1059551,257
288	<i>Robinia pseudoacacia</i>	trnovník akát	48					151	874/1	Starý Kolín	-684515,9557	-1059547,936
289	<i>Pinus sylvestris</i>	borovice lesní	46					144	874/1	Starý Kolín	-684509,8796	-1059544,959
290	<i>Robinia pseudoacacia</i>	trnovník akát	38					119	874/1	Starý Kolín	-684515,7447	-1059536,652
291	<i>Robinia pseudoacacia</i>	trnovník akát	47					148	874/1	Starý Kolín	-684519,0702	-1059536,669
292	<i>Pinus sylvestris</i>	borovice lesní	33					104	874/1	Starý Kolín	-684519,1097	-1059532,92
293	<i>Pinus sylvestris</i>	borovice lesní	31					97	874/1	Starý Kolín	-684520,6049	-1059530,399
294	<i>Quercus robur</i>	dub letní	32					100	874/1	Starý Kolín	-684522,353	-1059529,54
295	<i>Robinia pseudoacacia</i>	trnovník akát	43					135	874/1	Starý Kolín	-684527,4348	-1059527,217
296	<i>Pinus sylvestris</i>	borovice lesní	32					100	874/1	Starý Kolín	-684524,4215	-1059525,781
297	<i>Pinus sylvestris</i>	borovice lesní	40					126	2599	Starý Kolín	-684524,907	-1059521,702
298	<i>Robinia pseudoacacia</i>	trnovník akát	42					132	874/1	Starý Kolín	-684530,2763	-1059520,883
299	<i>Robinia pseudoacacia</i>	trnovník akát	39					122	874/1	Starý Kolín	-684532,0122	-1059519,24
300	<i>Robinia pseudoacacia</i>	trnovník akát	29					91	2599	Starý Kolín	-684530,6269	-1059511,424
301	<i>Pinus sylvestris</i>	borovice lesní	35					110	2599	Starý Kolín	-684528,6163	-1059509,868
302	<i>Robinia pseudoacacia</i>	trnovník akát	46					144	874/1	Starý Kolín	-684533,3221	-1059508,1
303	<i>Pinus sylvestris</i>	borovice lesní	37					116	2571	Starý Kolín	-684525,2364	-1059504,522
304	<i>Pinus sylvestris</i>	borovice lesní	36					113	874/1	Starý Kolín	-684530,134	-1059503,334
305	<i>Pinus sylvestris</i>	borovice lesní	37					116	2571	Starý Kolín	-684526,6584	-1059499,653
306	<i>Robinia pseudoacacia</i>	trnovník akát	26					82	874/1	Starý Kolín	-684529,7406	-1059497,7
307	<i>Robinia pseudoacacia</i>	trnovník akát	26					82	874/1	Starý Kolín	-684530,3382	-1059494,194
308	<i>Pinus sylvestris</i>	borovice lesní	29					91	2571	Starý Kolín	-684532,432	-1059496,519
309	<i>Robinia pseudoacacia</i>	trnovník akát	46					144	874/1	Starý Kolín	-684536,2565	-1059502,102
310	<i>Quercus robur</i>	dub letní	35					110	874/1	Starý Kolín	-684538,062	-1059499,979
311	<i>Pinus sylvestris</i>	borovice lesní	40					126	874/1	Starý Kolín	-684538,9338	-1059497,672
312	<i>Robinia pseudoacacia</i>	trnovník akát	27					85	874/1	Starý Kolín	-684541,8269	-1059497,183
313	<i>Robinia pseudoacacia*</i>	trnovník akát	50	30				183	874/1	Starý Kolín	-684544,3254	-1059492,081
314	<i>Quercus robur</i>	dub letní	41					129	874/1	Starý Kolín	-684588,6569	-1059485,172
315	<i>Quercus robur*</i>	dub letní	33	30				140	874/1	Starý Kolín	-684551,9901	-1059543,23
316	<i>Quercus robur*</i>	dub letní	32	16				112	874/1	Starý Kolín	-684555,1713	-1059535,295
317	<i>Prunus padus*</i>	střemcha obecná	27	19	17	16	12	99	2599	Starý Kolín	-684577,3392	-1059493,808
318	<i>Pyrus sp.</i>	hrušeň	41					129	1614/3	Starý Kolín	-684395,363	-1059414,591
319	<i>Quercus robur</i>	dub letní	27					85	1614/3	Starý Kolín	-684406,3707	-1059412,742
320	<i>Quercus robur*</i>	dub letní	44					138	793/1	Starý Kolín	-684599,7081	-1059399,476

Číslo na mapě	Taxon		Průměr kmene (cm)					Náhradní obvod (cm)	Parcelní číslo	Katastrální území	Souřadnice bodového označení	
	Latinský název	Český název	1	2	3	4	5				X	Y
321	<i>Robinia pseudoacacia</i>	trnovník akát	34					107	793/1	Starý Kolín	-684601,9456	-1059387,018
322	<i>Quercus robur</i>	dub letní	28					88	793/1	Starý Kolín	-684611,7735	-1059379,713
323	<i>Quercus robur</i>	dub letní	27					85	793/1	Starý Kolín	-684607,8798	-1059377,518
324	<i>Quercus robur</i>	dub letní	31					97	793/1	Starý Kolín	-684622,7752	-1059358,83
325	<i>Prunus sp.</i>	slivoň	26					82	793/1	Starý Kolín	-684638,8664	-1059324,846
326	<i>Quercus robur*</i>	dub letní	29	18				107	793/1	Starý Kolín	-684655,1478	-1059307,346
327	<i>Robinia pseudoacacia*</i>	trnovník akát	28	26				120	793/1	Starý Kolín	-684664,6097	-1059297,021
328	<i>Prunus avium</i>	třešeň obecná	30					94	793/1	Starý Kolín	-684670,7654	-1059283,992
329	<i>Prunus avium</i>	třešeň obecná	42					132	793/1	Starý Kolín	-684677,8679	-1059284,626
330	<i>Quercus robur*</i>	dub letní	26	24				111	793/1	Starý Kolín	-684686,4981	-1059270,727
331	<i>Malus domestica</i>	jabloň domácí	26					82	793/1	Starý Kolín	-684689,3136	-1059272,271
332	<i>Quercus robur</i>	dub letní	26					82	793/1	Starý Kolín	-684694,2641	-1059264,814
333	<i>Quercus robur</i>	dub letní	31					97	793/1	Starý Kolín	-684697,9574	-1059259,336
334	<i>Quercus robur*</i>	dub letní	33	28				136	793/1	Starý Kolín	-684712,8451	-1059247,255
335	<i>Quercus robur*</i>	dub letní	40	37				171	793/1	Starý Kolín	-684730,5425	-1059237,172
336	<i>Robinia pseudoacacia</i>	trnovník akát	27					85	807/1	Starý Kolín	-684751,1916	-1059216,37
337	<i>Robinia pseudoacacia*</i>	trnovník akát	31	24	20			119	793/1	Starý Kolín	-684758,0242	-1059222,592
338	<i>Robinia pseudoacacia</i>	trnovník akát	27					85	3031/22	Kolín	-684763,3677	-1059218,912
339	<i>Robinia pseudoacacia</i>	trnovník akát	36					113	3031/22	Kolín	-684772,3039	-1059214,106
340	<i>Robinia pseudoacacia</i>	trnovník akát	35					110	3031/22	Kolín	-684784,8379	-1059211,189
341	<i>Robinia pseudoacacia</i>	trnovník akát	31					97	3031/22	Kolín	-684795,3188	-1059206,659
342	<i>Robinia pseudoacacia*</i>	trnovník akát	28	21				110	3031/22	Kolín	-684803,5578	-1059204,34
343	<i>Robinia pseudoacacia</i>	trnovník akát	37					116	3031/22	Kolín	-684802,9989	-1059202,146
344	<i>Quercus robur</i>	dub letní	30					94	3031/22	Kolín	-684811,8841	-1059201,17
345	<i>Robinia pseudoacacia</i>	trnovník akát	35					110	2883/3	Kolín	-684820,6932	-1059193,757
346	<i>Robinia pseudoacacia*</i>	trnovník akát	43	34				172	3031/22	Kolín	-684830,7611	-1059195,68
347	<i>Robinia pseudoacacia*</i>	trnovník akát	44	42				191	3031/22	Kolín	-684837,701	-1059193,772
348	<i>Robinia pseudoacacia</i>	trnovník akát	49					154	3031/22	Kolín	-684847,955	-1059191,221
349	<i>Robinia pseudoacacia*</i>	trnovník akát	50	20				169	2883/3	Kolín	-684855,254	-1059189,525
350	<i>Robinia pseudoacacia</i>	trnovník akát	55					173	2883/3	Kolín	-684860,8663	-1059188,088
351	<i>Quercus robur</i>	dub letní	50					157	2883/3	Kolín	-684869,081	-1059187,465
352	<i>Quercus robur</i>	dub letní	55					173	3031/22	Kolín	-684875,7412	-1059189,347
353	<i>Fraxinus excelsior</i>	jasan ztepilý	49					154	2883/3	Kolín	-684904,6824	-1059185,523
354	<i>Robinia pseudoacacia</i>	trnovník akát	34					107	3031/22	Kolín	-684915,6406	-1059188,339

Číslo na mapě	Taxon		Průměr kmene (cm)					Náhradní obvod (cm)	Parcelní číslo	Katastrální území	Souřadnice bodového označení	
	Latinský název	Český název	1	2	3	4	5				X	Y
355	<i>Quercus sp.</i>	dub	33					104	3031/22	Kolín	-684933,9275	-1059189,386
356	<i>Robinia pseudoacacia</i> *	trnovník akát	36	26				139	3031/22	Kolín	-684955,2124	-1059192,984
357	<i>Robinia pseudoacacia</i>	trnovník akát	29					91	3031/22	Kolín	-684956,7167	-1059193,511
358	<i>Robinia pseudoacacia</i>	trnovník akát	29					91	3031/22	Kolín	-684967,9486	-1059195,612
359	<i>Robinia pseudoacacia</i> *	trnovník akát	34	26				134	3031/22	Kolín	-684966,493	-1059196,099
361	<i>Salix sp.</i>	vrba	100					314	3031/22	Kolín	-685006,1932	-1059207,898
362	<i>Alnus glutinosa</i> *	olše lepkavá	41	38	30			167	1738/1	Kolín	-685382,503	-1059421,272
364	<i>Alnus glutinosa</i>	olše lepkavá	47					148	1738/1	Kolín	-685295,1239	-1059431,589
365	<i>Alnus glutinosa</i> *	olše lepkavá	42	29	27			159	1738/1	Kolín	-685292,2866	-1059430,748
366	<i>Alnus glutinosa</i>	olše lepkavá	50					157	1738/1	Kolín	-685276,3769	-1059433,084
367	<i>Populus sp.</i>	topol	55					173	1738/1	Kolín	-685245,141	-1059437,514
368	<i>Populus sp.</i>	topol	75					236	1738/1	Kolín	-685240,2991	-1059434,931
369	<i>Alnus glutinosa</i>	olše lepkavá	32					100	1738/1	Kolín	-685239,3174	-1059432,881
370	<i>Alnus glutinosa</i>	olše lepkavá	34					107	1738/1	Kolín	-685245,0433	-1059433,312
371	<i>Alnus glutinosa</i>	olše lepkavá	35					110	1738/1	Kolín	-685236,3276	-1059433,404
372	<i>Populus sp.</i>	topol	60					188	1738/1	Kolín	-685235,3738	-1059436,204
373	<i>Alnus glutinosa</i>	olše lepkavá	39					122	1738/1	Kolín	-685234,045	-1059433,637
374	<i>Populus sp.</i>	topol	36					113	1738/1	Kolín	-685232,543	-1059436,214
375	<i>Populus sp.</i>	topol	55					173	1738/1	Kolín	-685230,6616	-1059436,363
376	<i>Populus sp.</i>	topol	46					144	1738/1	Kolín	-685227,9382	-1059436,651
377	<i>Alnus glutinosa</i>	olše lepkavá	34					107	1738/1	Kolín	-685224,0132	-1059434,12
378	<i>Alnus glutinosa</i>	olše lepkavá	31					97	1738/1	Kolín	-685224,4811	-1059432,906
379	<i>Alnus glutinosa</i>	olše lepkavá	29					91	1738/1	Kolín	-685221,1318	-1059433,329
380	<i>Alnus glutinosa</i>	olše lepkavá	37					116	1738/1	Kolín	-685216,7388	-1059432,64
381	<i>Alnus glutinosa</i>	olše lepkavá	37					116	1738/1	Kolín	-685208,988	-1059434,651
382	<i>Alnus glutinosa</i> *	olše lepkavá	35	33	33			151	1738/1	Kolín	-685205,9887	-1059435,557
383	<i>Alnus glutinosa</i>	olše lepkavá	42					132	1738/1	Kolín	-685204,088	-1059437,782
384	<i>Alnus glutinosa</i>	olše lepkavá	40					126	1738/1	Kolín	-685189,3058	-1059437,206
385	<i>Populus sp.</i>	topol	41					129	1738/1	Kolín	-685194,1762	-1059439,158
386	<i>Populus sp.</i>	topol	50					157	1738/1	Kolín	-685187,3274	-1059439,788
387	<i>Populus sp.</i>	topol	50					157	1738/1	Kolín	-685183,2986	-1059441,295
388	<i>Alnus glutinosa</i>	olše lepkavá	40					126	1738/1	Kolín	-685181,4727	-1059437,994
389	<i>Populus sp.</i>	topol	34					107	1738/1	Kolín	-685176,7174	-1059440,669
390	<i>Populus sp.</i>	topol	55					173	1738/1	Kolín	-685174,0712	-1059441,912



Číslo na mapě	Taxon		Průměr kmene (cm)					Náhradní obvod (cm)	Parcelní číslo	Katastrální území	Souřadnice bodového označení	
	Latinský název	Český název	1	2	3	4	5				X	Y
391	<i>Populus sp.</i>	topol	50					157	1738/1	Kolín	-685170,7841	-1059441,341
392	<i>Populus sp.</i>	topol	48					151	1738/1	Kolín	-685166,0849	-1059443,145
393	<i>Populus sp.</i>	topol	49					154	1738/1	Kolín	-685160,143	-1059443,863
394	<i>Populus sp.</i>	topol	42					132	1738/1	Kolín	-685156,2956	-1059445,033
395	<i>Populus sp.</i>	topol	42					132	1738/1	Kolín	-685153,8191	-1059444,359
396	<i>Alnus glutinosa</i>	olše lepkavá	34					107	1738/1	Kolín	-685155,5341	-1059441,351
397	<i>Alnus glutinosa</i> *	olše lepkavá	32	31				140	1738/1	Kolín	-685154,3395	-1059440,302
398	<i>Alnus glutinosa</i>	olše lepkavá	35					110	1738/1	Kolín	-685145,0465	-1059445,031
399	<i>Alnus glutinosa</i>	olše lepkavá	36					113	1738/1	Kolín	-685144,7998	-1059441,306
400	<i>Alnus glutinosa</i>	olše lepkavá	33					104	1738/1	Kolín	-685137,4325	-1059441,15
401	<i>Alnus glutinosa</i>	olše lepkavá	29					91	1738/1	Kolín	-685132,8405	-1059445,06
402	<i>Alnus glutinosa</i>	olše lepkavá	32					100	1738/1	Kolín	-685128,2344	-1059443,142
403	<i>Alnus glutinosa</i>	olše lepkavá	35					110	1738/1	Kolín	-685127,488	-1059442,552
404	<i>Alnus glutinosa</i>	olše lepkavá	30					94	1738/1	Kolín	-685123,7251	-1059444,62
405	<i>Alnus glutinosa</i> *	olše lepkavá	35	31				147	1738/1	Kolín	-685118,7984	-1059444,166
406	<i>Alnus glutinosa</i> *	olše lepkavá	44	39	31			177	1738/1	Kolín	-685115,1684	-1059442,54
407	<i>Alnus glutinosa</i>	olše lepkavá	29					91	1738/1	Kolín	-685109,0084	-1059446,334
408	<i>Alnus glutinosa</i>	olše lepkavá	41					129	1738/1	Kolín	-685105,2605	-1059444,633
409	<i>Alnus glutinosa</i>	olše lepkavá	38					119	1738/1	Kolín	-685104,707	-1059441,396
410	<i>Alnus glutinosa</i>	olše lepkavá	30					94	1738/1	Kolín	-685099,1928	-1059442,182
411	<i>Alnus glutinosa</i>	olše lepkavá	37					116	1738/1	Kolín	-685095,9009	-1059441,802
412	<i>Alnus glutinosa</i> *	olše lepkavá	33	30				140	1738/1	Kolín	-685094,0243	-1059443,474
413	<i>Alnus glutinosa</i>	olše lepkavá	50					157	1738/1	Kolín	-685091,2963	-1059445,041
414	<i>Alnus glutinosa</i> *	olše lepkavá	34	32	23			137	1738/1	Kolín	-685088,8379	-1059445,082
415	<i>Alnus glutinosa</i>	olše lepkavá	42					132	1738/1	Kolín	-685083,9589	-1059450,037
416	<i>Alnus glutinosa</i>	olše lepkavá	28					88	1738/1	Kolín	-685081,0595	-1059450,191
417	<i>Alnus glutinosa</i>	olše lepkavá	33					104	1738/1	Kolín	-685083,3841	-1059447,319
418	<i>Alnus glutinosa</i>	olše lepkavá	31					97	1738/1	Kolín	-685080,9162	-1059446,655
419	<i>Quercus sp.</i>	dub	60					188	1738/1	Kolín	-685077,2464	-1059450,569
420	<i>Alnus sp.</i>	olše	36	24				136	1738/1	Kolín	-685077,9493	-1059447,534
421	<i>Alnus glutinosa</i>	olše lepkavá	32					100	1738/1	Kolín	-685073,2912	-1059450,063
422	<i>Alnus glutinosa</i>	olše lepkavá	47					148	1738/1	Kolín	-685070,8747	-1059445,861
423	<i>Alnus glutinosa</i>	olše lepkavá	31					97	1738/1	Kolín	-685065,7089	-1059446,66
426	<i>Alnus glutinosa</i>	olše lepkavá	41					129	3031/13	Kolín	-685230,655	-1059386,981

Číslo na mapě	Taxon		Průměr kmene (cm)					Náhradní obvod (cm)	Parcelní číslo	Katastrální území	Souřadnice bodového označení	
	Latinský název	Český název	1	2	3	4	5				X	Y
427	<i>Salix sp.</i>	vrba	50					157	3031/7	Kolín	-685227,097	-1059387,868
428	<i>Alnus glutinosa</i>	olše lepkavá	48					151	3031/7	Kolín	-685224,097	-1059388,483
429	<i>Alnus glutinosa</i>	olše lepkavá	44					138	3031/7	Kolín	-685208,2458	-1059390,766
430	<i>Alnus glutinosa</i>	olše lepkavá	34					107	3031/7	Kolín	-685206,2794	-1059391,385
431	<i>Alnus glutinosa</i>	olše lepkavá	46					144	3031/7	Kolín	-685135,9976	-1059395,895
432	<i>Alnus glutinosa</i>	olše lepkavá	32					100	3031/7	Kolín	-685130,0747	-1059394,133
433	<i>Alnus glutinosa</i>	olše lepkavá	38					119	3031/7	Kolín	-685129,3194	-1059396,56
434	<i>Alnus glutinosa</i>	olše lepkavá	40					126	3031/7	Kolín	-685122,7492	-1059396,65
435	<i>Robinia pseudoacacia</i> *	trnovník akát	29	29				129	3031/7	Kolín	-685129,3664	-1059385,613
436	<i>Alnus glutinosa</i>	olše lepkavá	48					151	3031/7	Kolín	-685120,8703	-1059391,815
437	<i>Alnus glutinosa</i>	olše lepkavá	50					157	3031/7	Kolín	-685117,1824	-1059395,762
439	<i>Alnus glutinosa</i> *	olše lepkavá	26	21				105	3031/7	Kolín	-685110,4252	-1059395,002
440	<i>Alnus glutinosa</i>	olše lepkavá	30					94	3031/7	Kolín	-685109,9352	-1059393,64
441	<i>Alnus glutinosa</i>	olše lepkavá	31					97	3031/7	Kolín	-685107,8522	-1059394,822
442	<i>Alnus glutinosa</i>	olše lepkavá	27					85	3031/7	Kolín	-685105,3196	-1059395,591
446	<i>Alnus glutinosa</i>	olše lepkavá	45					141	3031/7	Kolín	-685094,7763	-1059394,827
448	<i>Populus sp.</i>	topol	38					119	3031/7	Kolín	-685077,8823	-1059393,946
451	<i>Populus sp.</i>	topol	35					110	3031/7	Kolín	-685069,1191	-1059390,861
452	<i>Alnus glutinosa</i>	olše lepkavá	50					157	3031/7	Kolín	-685042,7723	-1059396,073
453	<i>Populus sp.</i>	topol	36					113	3031/7	Kolín	-685034,4611	-1059395,363
455	<i>Robinia pseudoacacia</i> *	trnovník akát	28	21	19	16		106	3031/22	Kolín	-685181,8213	-1059330,027
456	<i>Alnus glutinosa</i>	olše lepkavá	32					100	3031/19	Kolín	-684863,5375	-1059223,186
457	<i>Alnus glutinosa</i>	olše lepkavá	33					104	3031/19	Kolín	-684864,0597	-1059221,887
458	<i>Alnus glutinosa</i> *	olše lepkavá	32	19				117	3031/19	Kolín	-684863,2492	-1059221,934
459	<i>Alnus glutinosa</i> *	olše lepkavá	30	29				131	3031/19	Kolín	-684862,6225	-1059222,405
460	<i>Quercus robur</i>	dub letní	30					94	3031/19	Kolín	-684864,3412	-1059227,547
461	<i>Quercus robur</i>	dub letní	29					91	3031/19	Kolín	-684866,5325	-1059231,911
462	<i>Quercus robur</i>	dub letní	28					88	3031/19	Kolín	-684859,7842	-1059227,158
463	<i>Alnus glutinosa</i>	olše lepkavá	34					107	3031/19	Kolín	-684854,4904	-1059231,975
464	<i>Quercus robur</i>	dub letní	37					116	3031/19	Kolín	-684851,9739	-1059232,012
465	<i>Quercus robur</i>	dub letní	33					104	3031/19	Kolín	-684839,8261	-1059229,466
466	<i>Pinus sylvestris</i> *	borovice lesní	46	22				160	3031/19	Kolín	-684834,9783	-1059232,209
467	<i>Pinus sylvestris</i> *	borovice lesní	38	37				167	3031/19	Kolín	-684831,653	-1059234,994
468	<i>Pinus sylvestris</i>	borovice lesní	34					107	3031/19	Kolín	-684825,0622	-1059232,632

Číslo na mapě	Taxon		Průměr kmene (cm)					Náhradní obvod (cm)	Parcelní číslo	Katastrální území	Souřadnice bodového označení	
	Latinský název	Český název	1	2	3	4	5				X	Y
469	<i>Pinus sylvestris</i>	borovice lesní	26					82	3031/19	Kolín	-684822,3233	-1059240,803
470	<i>Pinus sylvestris</i>	borovice lesní	38					119	3031/19	Kolín	-684816,4511	-1059244,93
471	<i>Pinus sylvestris</i>	borovice lesní	34					107	3031/19	Kolín	-684810,7981	-1059236,022
472	<i>Pinus sylvestris</i>	borovice lesní	35					110	3031/19	Kolín	-684807,547	-1059238,871
473	<i>Quercus robur</i>	dub letní	36					113	3031/19	Kolín	-684800,4927	-1059244,816
474	<i>Pinus sylvestris</i>	borovice lesní	36					113	3031/19	Kolín	-684800,3471	-1059248,982
475	<i>Pinus sylvestris</i>	borovice lesní	50					157	3031/19	Kolín	-684795,1312	-1059247,152
476	<i>Quercus robur</i>	dub letní	45					141	3031/19	Kolín	-684791,0804	-1059250,657
477	<i>Quercus robur</i>	dub letní	31					97	3031/19	Kolín	-684791,9316	-1059255,852
478	<i>Pinus sylvestris</i>	borovice lesní	38					119	3031/19	Kolín	-684783,834	-1059252,312
479	<i>Pinus sylvestris</i> *	borovice lesní	42	38				178	3031/19	Kolín	-684778,3486	-1059251,921
480	<i>Pinus sylvestris</i>	borovice lesní	37					116	3031/19	Kolín	-684778,0976	-1059249,394
481	<i>Quercus robur</i> *	dub letní	41	31	25			156	3031/22	Kolín	-684776,065	-1059242,509
482	<i>Quercus robur</i> *	dub letní	38	33	22	17	11	136	3031/22	Kolín	-684793,2428	-1059236,606
483	<i>Prunus avium</i>	třešeň obecná	30					94	3031/22	Kolín	-684800,6372	-1059229,26
484	<i>Quercus robur</i>	dub letní	26					82	3031/22	Kolín	-684806,9798	-1059230,802
485	<i>Quercus robur</i> *	dub letní	27	12				93	3031/22	Kolín	-684811,4346	-1059227,75
486	<i>Pinus sylvestris</i>	borovice lesní	50					157	3031/22	Kolín	-684824,0426	-1059226,825
487	<i>Pinus sylvestris</i>	borovice lesní	39					122	3031/19	Kolín	-684830,5311	-1059227,825
488	<i>Robinia pseudoacacia</i>	trnovník akát	28					88	3031/22	Kolín	-684827,2748	-1059223,44
489	<i>Robinia pseudoacacia</i>	trnovník akát	26					82	3031/22	Kolín	-684830,8092	-1059221,166
490	<i>Robinia pseudoacacia</i> *	trnovník akát	29	27	26	11		113	3031/22	Kolín	-684842,4167	-1059219,207
491	<i>Alnus glutinosa</i>	olše lepkavá	31					97	3031/19	Kolín	-684853,7706	-1059220,844
492	<i>Quercus robur</i>	dub letní	32					100	793/1	Starý Kolín	-684757,6544	-1059249,577
493	<i>Quercus robur</i> *	dub letní	26	26				115	793/1	Starý Kolín	-684752,3563	-1059254,932
494	<i>Quercus robur</i> *	dub letní	28	26				120	793/1	Starý Kolín	-684739,7515	-1059262,723
495	<i>Quercus robur</i>	dub letní	34					107	793/1	Starý Kolín	-684726,8676	-1059271,222
496	<i>Quercus robur</i>	dub letní	27					85	793/1	Starý Kolín	-684721,5057	-1059274,243
497	<i>Populus sp.</i>	topol	28					88	793/1	Starý Kolín	-684718,5047	-1059279,767
498	<i>Populus sp.</i>	topol	26					82	793/1	Starý Kolín	-684718,3686	-1059282,408
499	<i>Populus sp.</i>	topol	29					91	793/1	Starý Kolín	-684716,0525	-1059280,772
500	<i>Populus sp.</i>	topol	28					88	793/1	Starý Kolín	-684716,4466	-1059284,007
501	<i>Quercus sp.</i>	dub	28					88	793/1	Starý Kolín	-684710,2765	-1059285,069
502	<i>Quercus sp.</i> *	dub	27	21	18	14	11	99	793/1	Starý Kolín	-684712,3019	-1059287,691

Číslo na mapě	Taxon		Průměr kmene (cm)					Náhradní obvod (cm)	Parcelní číslo	Katastrální území	Souřadnice bodového označení	
	Latinský název	Český název	1	2	3	4	5				X	Y
503	<i>Quercus robur</i>	dub letní	28					88	793/1	Starý Kolín	-684706,518	-1059287,649
504	<i>Robinia pseudoacacia</i> *	trnovník akát	26	24				111	793/1	Starý Kolín	-684702,291	-1059289,416
505	<i>Quercus robur</i> *	dub letní	39	15				131	793/1	Starý Kolín	-684700,1834	-1059291,319
506	<i>Robinia pseudoacacia</i> *	trnovník akát	27	25	23			113	793/1	Starý Kolín	-684688,1731	-1059307,88
507	<i>Quercus robur</i>	dub letní	27					85	793/1	Starý Kolín	-684682,5118	-1059313,449
508	<i>Quercus robur</i>	dub letní	42					132	793/1	Starý Kolín	-684679,5899	-1059318,155
509	<i>Populus sp.</i>	topol	28					88	793/1	Starý Kolín	-684673,0747	-1059324,089
510	<i>Quercus robur</i>	dub letní	39					122	793/1	Starý Kolín	-684667,5038	-1059334,133
511	<i>Quercus robur</i>	dub letní	30					94	793/1	Starý Kolín	-684670,4965	-1059335,806
512	<i>Betula pendula</i>	bříza bělokorá	27					85	793/1	Starý Kolín	-684665,4269	-1059342,531
513	<i>Robinia pseudoacacia</i>	trnovník akát	26					82	793/1	Starý Kolín	-684639,3549	-1059375,758
514	<i>Robinia pseudoacacia</i>	trnovník akát	29					91	793/1	Starý Kolín	-684636,3508	-1059382,976
515	<i>Robinia pseudoacacia</i>	trnovník akát	34					107	874/1	Starý Kolín	-684519,8626	-1059598,966
516	<i>Robinia pseudoacacia</i>	trnovník akát	28					88	874/1	Starý Kolín	-684583,6158	-1059494,339
517	<i>Robinia pseudoacacia</i>	trnovník akát	31					97	874/1	Starý Kolín	-684540,7994	-1059567,893
518	<i>Pinus sylvestris</i>	borovice lesní	51					160	2599	Starý Kolín	-684517,8435	-1059608,401
519	<i>Robinia pseudoacacia</i>	trnovník akát	43					135	874/1	Starý Kolín	-684512,7257	-1059616,828
521	<i>Robinia pseudoacacia</i>	trnovník akát	46					144	874/1	Starý Kolín	-684477,568	-1059672,318
522	<i>Quercus robur</i>	dub letní	28					88	874/1	Starý Kolín	-684463,9799	-1059693,506
523	<i>Populus sp.</i>	topol	32					100	874/1	Starý Kolín	-684435,7016	-1059743,98
524	<i>Quercus robur</i>	dub letní	65					204	874/1	Starý Kolín	-684432,1998	-1059750,408
525	<i>Quercus robur</i>	dub letní	60					188	874/1	Starý Kolín	-684423,4414	-1059775,346
526	<i>Quercus robur</i>	dub letní	26					82	874/1	Starý Kolín	-684420,0097	-1059778,38
527	<i>Quercus robur</i>	dub letní	85					267	874/1	Starý Kolín	-684416,369	-1059786,284
528	<i>Robinia pseudoacacia</i>	trnovník akát	42					132	874/1	Starý Kolín	-684392,704	-1059830,043
530	<i>Populus sp.</i>	topol	26					82	874/1	Starý Kolín	-684373,9805	-1059857,259
531	<i>Robinia pseudoacacia</i>	trnovník akát	27					85	874/1	Starý Kolín	-684370,9624	-1059866,261
533	<i>Quercus robur</i>	dub letní	60					188	874/1	Starý Kolín	-684336,8829	-1059926,142
535	<i>Populus sp.</i>	topol	45					141	2613	Starý Kolín	-684306,9188	-1059988,214
540	<i>Populus sp.</i>	topol	31					97	874/1	Starý Kolín	-684253,9103	-1060075,968
541	<i>Ailanthus altissima</i> *	pajasan žláznatý	44	32				171	3031/59	Kolín	-685428,2819	-1059372,323
542	<i>Robinia pseudoacacia</i>	trnovník akát	26					82	3031/59	Kolín	-685454,4909	-1059365,164
543	<i>Juglans regia</i>	ořešák vlašský	55					173	3031/59	Kolín	-685563,5835	-1059307,346
544	<i>Populus sp.</i>	topol	26					82	3031/59	Kolín	-685662,0997	-1059199,451

Číslo na mapě	Taxon		Průměr kmene (cm)					Náhradní obvod (cm)	Parcelní číslo	Katastrální území	Souřadnice bodového označení	
	Latinský název	Český název	1	2	3	4	5				X	Y
545	<i>Populus sp.</i>	topol	28					88	3031/59	Kolín	-685662,1545	-1059200,913
546	<i>Populus sp.</i>	topol	115					361	3031/59	Kolín	-685663,5442	-1059196,034
547	<i>Populus sp.</i>	topol	90					283	3031/59	Kolín	-685664,2975	-1059194,723
548	<i>Salix sp.</i>	vrba	60					188	3031/1	Kolín	-685677,2321	-1059186,461
550	<i>Populus sp.</i>	topol	110					345	3031/1	Kolín	-685683,6862	-1059181,132
551	<i>Alnus glutinosa*</i>	olše lepkavá	51	26				180	3022/2	Kolín	-685728,1268	-1059127,897
553	<i>Alnus glutinosa</i>	olše lepkavá	40					126	3031/17	Kolín	-685742,5036	-1059075,762
554	<i>Alnus glutinosa</i>	olše lepkavá	32					100	3031/17	Kolín	-685741,8188	-1059074,974
555	<i>Alnus glutinosa*</i>	olše lepkavá	28	23				114	3031/17	Kolín	-685740,4445	-1059077,189
556	<i>Alnus glutinosa</i>	olše lepkavá	27					85	3031/17	Kolín	-685737,491	-1059082,91
557	<i>Betula pendula</i>	bříza bělokorá	46					144	3031/17	Kolín	-685757,7998	-1059070,24
558	<i>Prunus domestica</i>	slivoň domácí	27					85	3031/17	Kolín	-685760,3321	-1059091,971
559	<i>Salix sp.*</i>	vrba	43	18				146	3031/1	Kolín	-685743,8569	-1059123,64
560	<i>Salix sp.</i>	vrba	42					132	3031/1	Kolín	-685749,5019	-1059118,464
561	<i>Malus domestica</i>	jabloň domácí	30					94	3031/1	Kolín	-685765,3769	-1059105,637
562	<i>Robinia pseudoacacia</i>	trnovník akát	37					116	3031/1	Kolín	-685732,5979	-1059176,386
563	<i>Malus domestica</i>	jabloň domácí	22					69	105/4	Malín	-682436,5504	-1064589,911
564	<i>Malus domestica</i>	jabloň domácí	24					75	105/4	Malín	-682439,3785	-1064585,318
565	<i>Picea abies</i>	smrk ztepilý	11					35	105/4	Malín	-682443,4855	-1064583,02
566	<i>Pinus sylvestris</i>	borovice lesní	18					57	105/4	Malín	-682440,111	-1064592,524
567	<i>Juglans regia</i>	ořešák vlašský	14					44	105/4	Malín	-682433,5534	-1064606,385
568	<i>Malus domestica</i>	jabloň domácí	16					50	100	Malín	-682371,5715	-1064728,168
569	<i>Malus domestica</i>	jabloň domácí	22					69	100	Malín	-682353,5799	-1064752,882
570	<i>Juglans regia</i>	ořešák vlašský	6					19	100	Malín	-682351,8164	-1064759,157
571	<i>Prunus sp.</i>	slivoň	3					9	100	Malín	-682349,7131	-1064763,995
572	<i>Prunus sp.</i>	slivoň	4					13	100	Malín	-682347,5943	-1064767,041
573	<i>Prunus sp.</i>	slivoň	4					13	100	Malín	-682346,0472	-1064770,207
574	<i>Prunus sp.</i>	slivoň	12					38	100	Malín	-682344,6865	-1064775,142
575	<i>Aesculus hippocastanum</i>	jírovec maďal	9					28	101/3	Malín	-682322,8137	-1064818,335
577	<i>Pinus nigra</i>	borovice černá	17					53	549	Hlízov	-682539,1744	-1062605,042
578	<i>Tilia sp.</i>	lípa	7					22	70/1	Hlízov	-682383,403	-1062777,635
579	<i>Prunus avium</i>	třešeň obecná	26					82	293/2	Hlízov	-682350,0728	-1062862,422
580	<i>Populus sp.</i>	topol	14					44	1074	Hlízov	-683269,9292	-1061610,031
581	<i>Prunus sp.*</i>	slivoň	15	14	13			63	1329	Hlízov	-682969,1758	-1062028,428

Číslo na mapě	Taxon		Průměr kmene (cm)					Náhradní obvod (cm)	Parcelní číslo	Katastrální území	Souřadnice bodového označení	
	Latinský název	Český název	1	2	3	4	5				X	Y
582	<i>Prunus sp.*</i>	slivoň	18	18				80	1121	Hlízov	-682873,6343	-1062158,176
583	<i>Robinia pseudoacacia</i>	trnovník akát	10					31	3031/22	Kolín	-685070,6803	-1059239,884
584	<i>Malus domestica</i>	jabloň domácí	19					60	3031/4	Kolín	-684878,2219	-1059409,823
585	<i>Quercus robur</i>	dub letní	12					38	3031/3	Kolín	-685162,7104	-1059324,752
586	<i>Prunus avium</i>	třešeň obecná	23					72	3031/59	Kolín	-685522,5193	-1059339,231
587	<i>Prunus domestica</i>	slivoň domácí	15					47	3031/59	Kolín	-685527,0414	-1059337,056
588	<i>Juglans regia</i>	ořešák vlašský	13					41	3031/59	Kolín	-685557,2608	-1059312,193
591	<i>Malus domestica</i>	jabloň domácí	2					6	3031/1	Kolín	-685974,4772	-1058905,954
592	<i>Prunus avium*</i>	třešeň obecná	31	27				129	2613	Starý Kolín	-684030,5664	-1060435,18
593	<i>Populus sp.</i>	topol	28					88	2613	Starý Kolín	-684111,1271	-1060283,005
594	<i>Pyrus sp.*</i>	hrušeň	27	18	17			101	2613	Starý Kolín	-684284,8947	-1059971,915
595	<i>Prunus avium</i>	třešeň obecná	26					82	2613	Starý Kolín	-684291,1062	-1059958,453
596	<i>Pyrus sp.</i>	hrušeň	26					82	2613	Starý Kolín	-684324,8532	-1059895,976
597	<i>Malus sp.</i>	jabloň	32					100	2613	Starý Kolín	-684349,1394	-1059852,146
598	<i>Prunus sp.</i>	slivoň	28					88	2613	Starý Kolín	-684378,4023	-1059794,666
599	<i>Prunus avium</i>	třešeň obecná	26					82	2525	Starý Kolín	-684101,6626	-1060298,683
600	<i>Populus sp.</i>	topol	31					97	2530	Starý Kolín	-684330,0611	-1059869,248
601	<i>Populus sp.</i>	topol	37					116	2530	Starý Kolín	-684334,9676	-1059860,187
602	<i>Prunus avium</i>	třešeň obecná	37					116	121	Hlízov	-682433,6215	-1062781,314
603	<i>Populus sp.</i>	topol	26					82	1075	Hlízov	-683271,9471	-1061617,344
604	<i>Tilia sp.*</i>	lípa	26	24	23			110	1137	Hlízov	-682496,1818	-1062719,628
605	<i>Quercus sp.</i>	dub	27					85	1137	Hlízov	-682672,2614	-1062844,389
606	<i>Betula pendula</i>	bříza bělokorá	31					97	1335	Hlízov	-683243,8067	-1061713,154
607	<i>Betula pendula*</i>	bříza bělokorá	24	22	22			102	1335	Hlízov	-683245,2345	-1061714,052
608	<i>Betula pendula*</i>	bříza bělokorá	32	27				131	1335	Hlízov	-683246,5532	-1061717,345
609	<i>Robinia pseudoacacia*</i>	trnovník akát	29	18	16			106	1332	Hlízov	-682982,4071	-1062049,586
610	<i>Prunus sp.*</i>	slivoň	32	28	21			127	1332	Hlízov	-682987,9027	-1062005,708
611	<i>Prunus avium</i>	třešeň obecná	26					82	1332	Hlízov	-683265,825	-1061667,492
612	<i>Prunus avium</i>	třešeň obecná	26					82	1332	Hlízov	-683266,895	-1061665,975
613	<i>Prunus avium</i>	třešeň obecná	27					85	1332	Hlízov	-683268,2484	-1061664,121
614	<i>Prunus sp.*</i>	slivoň	24	23	21	21	18	100	451/2	Libenice	-683823,0174	-1060809,712
615	<i>Prunus sp.*</i>	slivoň	24	24	22	22		104	807/1	Libenice	-683822,1744	-1060815,392
616	<i>Prunus sp.</i>	slivoň	26					82	450/2	Libenice	-683833,0316	-1060787,175
690	<i>Tilia sp.</i>	lípa	75					236	812/4	Sedlec u Kutné Hory	-682304,5333	-1064909,424

Číslo na mapě	Taxon		Průměr kmene (cm)					Náhradní obvod (cm)	Parcelní číslo	Katastrální území	Souřadnice bodového označení	
	Latinský název	Český název	1	2	3	4	5				X	Y
691	<i>Aesculus hippocastanum</i>	jírovec maďal	67					210	812/4	Sedlec u Kutné Hory	-682297,4706	-1064919,143
692	<i>Tilia sp.</i>	lípa	95					298	812/4	Sedlec u Kutné Hory	-682291,2183	-1064927,593
693	<i>Tilia sp.</i>	lípa	55					173	812/4	Sedlec u Kutné Hory	-682287,8273	-1064933,965
694	<i>Tilia sp.</i>	lípa	69					217	812/4	Sedlec u Kutné Hory	-682281,2026	-1064943,844
695	<i>Aesculus hippocastanum</i>	jírovec maďal	61					192	812/4	Sedlec u Kutné Hory	-682278,1018	-1064949,522
696	<i>Tilia sp.</i>	lípa	116					364	812/4	Sedlec u Kutné Hory	-682261,3436	-1064971,769
697	<i>Tilia sp.</i>	lípa	79					248	812/4	Sedlec u Kutné Hory	-682257,941	-1064978,056
698	<i>Tilia sp.</i>	lípa	107					336	812/4	Sedlec u Kutné Hory	-682246,9655	-1064993,361
699	<i>Salix sp.</i>	vrba	17					53	812/4	Sedlec u Kutné Hory	-682219,9032	-1065039,621
722	<i>Robinia pseudoacacia</i> *	trnovník akát	28	22				112	793/1	Starý Kolín	-684639,9682	-1059373,434
723	<i>Robinia pseudoacacia</i>	trnovník akát	27					85	793/1	Starý Kolín	-684642,0171	-1059370,224
724	<i>Robinia pseudoacacia</i>	trnovník akát	26					82	793/1	Starý Kolín	-684636,8755	-1059387,303
725	<i>Quercus sp.</i>	dub	27					85	793/1	Starý Kolín	-684656,4659	-1059346,646
726	<i>Quercus sp.</i>	dub	26					82	793/1	Starý Kolín	-684662,8769	-1059347,638
727	<i>Quercus sp.</i>	dub	26					82	793/1	Starý Kolín	-684666,9109	-1059341,699
728	<i>Quercus sp.</i>	dub	26					82	793/1	Starý Kolín	-684664,7131	-1059336,123
729	<i>Quercus sp.</i>	dub	26					82	793/1	Starý Kolín	-684665,6868	-1059336,419
730	<i>Betula pendula</i>	bříza bělokorá	26					82	793/1	Starý Kolín	-684672,1595	-1059327,793
731	<i>Quercus sp.</i>	dub	27					85	793/1	Starý Kolín	-684672,0836	-1059323,411
732	<i>Quercus sp.</i>	dub	26					82	793/1	Starý Kolín	-684694,6062	-1059305,854
733	<i>Robinia pseudoacacia</i> *	trnovník akát	26	16	15	15		95	793/1	Starý Kolín	-684696,9229	-1059297,44
734	<i>Quercus sp.</i>	dub	28					88	793/1	Starý Kolín	-684703,8748	-1059294,605
735	<i>Quercus sp.</i>	dub	27					85	793/1	Starý Kolín	-684732,2589	-1059265,79
736	<i>Robinia pseudoacacia</i>	trnovník akát	26					82	793/1	Starý Kolín	-684768,0913	-1059243,749
737	<i>Quercus sp.</i>	dub	27					85	793/1	Starý Kolín	-684716,6149	-1059246,591
738	<i>Quercus sp.</i>	dub	26					82	793/1	Starý Kolín	-684707,7143	-1059255,044
739	<i>Alnus sp.</i>	olše	26					82	793/1	Starý Kolín	-684701,4405	-1059255,001
740	<i>Quercus sp.</i>	dub	26					82	793/1	Starý Kolín	-684697,3455	-1059262,457
741	<i>Quercus sp.</i>	dub	26					82	793/1	Starý Kolín	-684696,2452	-1059263,697
742	<i>Prunus avium</i>	třešeň obecná	30					94	793/1	Starý Kolín	-684670,0533	-1059287,136
743	<i>Prunus avium</i>	třešeň obecná	31					97	793/1	Starý Kolín	-684671,1234	-1059287,846
744	<i>Prunus avium</i>	třešeň obecná	26					82	793/1	Starý Kolín	-684675,2773	-1059286,448
745	<i>Robinia pseudoacacia</i> *	trnovník akát	26	12				90	793/1	Starý Kolín	-684662,178	-1059293,598
746	<i>Prunus avium</i>	třešeň obecná	26					82	793/1	Starý Kolín	-684653,527	-1059303,168

Číslo na mapě	Taxon		Průměr kmene (cm)					Náhradní obvod (cm)	Parcelní číslo	Katastrální území	Souřadnice bodového označení	
	Latinský název	Český název	1	2	3	4	5				X	Y
747	<i>Robinia pseudoacacia*</i>	trnovník akát	26	19				101	793/1	Starý Kolín	-684641,0886	-1059330,593
748	<i>Robinia pseudoacacia*</i>	trnovník akát	27	20				106	793/1	Starý Kolín	-684641,389	-1059327,25
749	<i>Quercus sp.</i>	dub	27					85	793/1	Starý Kolín	-684616,4215	-1059360,578
750	<i>Quercus sp.</i>	dub	39					122	793/1	Starý Kolín	-684600,0412	-1059397,915
751	<i>Robinia pseudoacacia</i>	trnovník akát	26					82	793/1	Starý Kolín	-684596,6628	-1059408,592
752	<i>Robinia pseudoacacia</i>	trnovník akát	27					85	2599	Starý Kolín	-684513,239	-1059605,825
753	<i>Robinia pseudoacacia</i>	trnovník akát	26					82	2599	Starý Kolín	-684581,9345	-1059497,059
754	<i>Robinia pseudoacacia</i>	trnovník akát	26					82	2599	Starý Kolín	-684475,9455	-1059611,619
755	<i>Robinia pseudoacacia</i>	trnovník akát	27					85	2599	Starý Kolín	-684473,9624	-1059613,634
756	<i>Quercus sp.</i>	dub	27					85	2601	Starý Kolín	-684416,5412	-1059411,656
757	<i>Prunus avium</i>	třešeň obecná	26					82	2613	Starý Kolín	-684186,0739	-1060202,922
758	<i>Populus sp.</i>	topol	26					82	2613	Starý Kolín	-684196,8336	-1060184,911
759	<i>Populus sp.</i>	topol	26					82	2613	Starý Kolín	-684195,9492	-1060183,491
760	<i>Populus sp.</i>	topol	26					82	2613	Starý Kolín	-684196,9661	-1060181,393
761	<i>Populus sp.</i>	topol	26					82	2613	Starý Kolín	-684203,2655	-1060171,191
762	<i>Populus sp.</i>	topol	26					82	2613	Starý Kolín	-684206,8352	-1060167,595
763	<i>Populus sp.</i>	topol	28					88	2613	Starý Kolín	-684209,7883	-1060161,873
764	<i>Populus sp.</i>	topol	27					85	2613	Starý Kolín	-684222,4894	-1060133,295
765	<i>Populus sp.</i>	topol	26					82	2613	Starý Kolín	-684237,7994	-1060110,415
766	<i>Populus sp.</i>	topol	26					82	2613	Starý Kolín	-684239,9998	-1060105,415
767	<i>Populus sp.</i>	topol	28					88	2613	Starý Kolín	-684283,486	-1060027,051
768	<i>Prunus padus</i>	střemcha obecná	26					82	2613	Starý Kolín	-684290,5934	-1060018,876
769	<i>Quercus sp.</i>	dub	29					91	2613	Starý Kolín	-684303,5361	-1059992,985
770	<i>Populus sp.</i>	topol	27					85	2613	Starý Kolín	-684327,6108	-1059947,969
771	<i>Populus sp.</i>	topol	26					82	2613	Starý Kolín	-684328,8415	-1059943,961
772	<i>Robinia pseudoacacia*</i>	trnovník akát	25	20				101	2530	Starý Kolín	-684447,2909	-1059654,309
773	<i>Pinus sylvestris</i>	borovice lesní	33					104	2571	Starý Kolín	-684459,991	-1059603,717
774	<i>Robinia pseudoacacia</i>	trnovník akát	52					163	2571	Starý Kolín	-684429,4025	-1059608,707
775	<i>Robinia pseudoacacia</i>	trnovník akát	62					195	2571	Starý Kolín	-684426,2013	-1059608,583
776	<i>Robinia pseudoacacia</i>	trnovník akát	26					82	2571	Starý Kolín	-684423,8807	-1059621,521
777	<i>Pinus sylvestris</i>	borovice lesní	30					94	2571	Starý Kolín	-684441,8663	-1059596,019
778	<i>Quercus sp.</i>	dub	34					107	2571	Starý Kolín	-684444,9559	-1059582,421
779	<i>Quercus sp.</i>	dub	26					82	2571	Starý Kolín	-684459,2897	-1059592,072
780	<i>Pinus sylvestris</i>	borovice lesní	28					88	2571	Starý Kolín	-684461,6286	-1059575,819



Číslo na mapě	Taxon		Průměr kmene (cm)					Náhradní obvod (cm)	Parcelní číslo	Katastrální území	Souřadnice bodového označení	
	Latinský název	Český název	1	2	3	4	5				X	Y
781	<i>Pinus sylvestris</i>	borovice lesní	34					107	2571	Starý Kolín	-684476,7005	-1059566,145
782	<i>Pinus sylvestris</i>	borovice lesní	26					82	2571	Starý Kolín	-684476,5515	-1059555,894
783	<i>Pinus sylvestris</i>	borovice lesní	26					82	2571	Starý Kolín	-684467,7183	-1059550,219
784	<i>Pinus sylvestris</i>	borovice lesní	28					88	2571	Starý Kolín	-684480,941	-1059535,018
785	<i>Pinus sylvestris</i>	borovice lesní	26					82	2571	Starý Kolín	-684482,3072	-1059529,818
786	<i>Pinus sylvestris</i>	borovice lesní	28					88	2571	Starý Kolín	-684482,9938	-1059525,685
787	<i>Pinus sylvestris</i>	borovice lesní	39					122	2571	Starý Kolín	-684482,1012	-1059520,844
788	<i>Pinus sylvestris</i>	borovice lesní	38					119	2571	Starý Kolín	-684471,8164	-1059536,562
789	<i>Robinia pseudoacacia</i>	trnovník akát	27					85	2571	Starý Kolín	-684486,6297	-1059518,119
790	<i>Pinus sylvestris</i>	borovice lesní	26					82	2571	Starý Kolín	-684502,8144	-1059518,702
791	<i>Robinia pseudoacacia</i>	trnovník akát	26					82	2571	Starý Kolín	-684526,5388	-1059507,287
792	<i>Pinus sylvestris</i>	borovice lesní	29					91	2571	Starý Kolín	-684494,1156	-1059484,154
793	<i>Pinus sylvestris</i>	borovice lesní	29					91	2571	Starý Kolín	-684489,3408	-1059479,488
794	<i>Pinus sylvestris</i>	borovice lesní	40					126	2571	Starý Kolín	-684472,1931	-1059479,932
795	<i>Pyrus sp.*</i>	hrušeň	25	22	20			103	2502	Starý Kolín	-684064,9559	-1060425,316
796	<i>Populus sp.</i>	topol	105					330	2502	Starý Kolín	-684176,63	-1060269,677
797	<i>Populus sp.</i>	topol	28					88	2502	Starý Kolín	-684174,6217	-1060236,317
798	<i>Populus sp.</i>	topol	29					91	2502	Starý Kolín	-684177,6139	-1060224,864
799	<i>Populus sp.</i>	topol	26					82	2502	Starý Kolín	-684186,078	-1060214,379
800	<i>Populus sp.</i>	topol	37					116	2502	Starý Kolín	-684220,9604	-1060158,179
801	<i>Populus sp.</i>	topol	26					82	2502	Starý Kolín	-684230,2931	-1060145,896
802	<i>Juglans regia*</i>	ořešák vlašský	15	15	14			66	2063	Nové Dvory u Kutné Hory	-681966,0095	-1063856,328
803	<i>Juglans regia*</i>	ořešák vlašský	23	20	14	14	14	87	2065	Nové Dvory u Kutné Hory	-681996,3286	-1063909,73
804	<i>Betula pendula</i>	bříza bělokorá	23					72	2056	Nové Dvory u Kutné Hory	-681937,8023	-1063790,529
805	<i>Prunus sp.*</i>	slivoň	23	22	20	13	12	89	2056	Nové Dvory u Kutné Hory	-681985,4652	-1063888,58
806	<i>Malus sp.*</i>	jabloň	26	14	10	10		89	2061	Nové Dvory u Kutné Hory	-681943,4451	-1063806,839
807	<i>Juglans regia*</i>	ořešák vlašský	16	14				67	2062	Nové Dvory u Kutné Hory	-681954,2904	-1063833,543
808	<i>Salix sp.*</i>	vrba	33	31	28	27	26	135	293/2	Hlízov	-682397,2736	-1062837,586
809	<i>Juglans regia</i>	ořešák vlašský	24					75	293/2	Hlízov	-682573,336	-1062564,895
810	<i>Prunus avium*</i>	třešeň obecná	17	17				75	293/2	Hlízov	-682573,8259	-1062562,602
811	<i>Malus sp.*</i>	jabloň	18	17				78	293/2	Hlízov	-682582,8504	-1062551,814
812	<i>Juglans regia</i>	ořešák vlašský	28					88	337	Hlízov	-682059,4397	-1063252,044
813	<i>Juglans regia*</i>	ořešák vlašský	27	20	16			102	341/3	Hlízov	-682191,4808	-1063108,039
814	<i>Malus sp.*</i>	jabloň	25	24	20	16		101	341/3	Hlízov	-682242,3843	-1063047,317

Číslo na mapě	Taxon		Průměr kmene (cm)					Náhradní obvod (cm)	Parcelní číslo	Katastrální území	Souřadnice bodového označení	
	Latinský název	Český název	1	2	3	4	5				X	Y
815	<i>Populus sp.</i>	topol	76					239	341/3	Hlízov	-682273,6431	-1063007,89
816	<i>Betula pendula*</i>	bříza bělokorá	34	31				144	341/3	Hlízov	-682372,2098	-1062887,681
817	<i>Betula pendula*</i>	bříza bělokorá	41	34	26			160	341/3	Hlízov	-682382,0323	-1062865,172
818	<i>Betula pendula*</i>	bříza bělokorá	34	33				149	341/3	Hlízov	-682414,5732	-1062820,257
819	<i>Populus sp.</i>	topol	29					91	569	Malín	-682386,9355	-1064278,218
820	<i>Populus sp.</i>	topol	27					85	569	Malín	-682387,9126	-1064277,11
821	<i>Populus sp.</i>	topol	26					82	569	Malín	-682388,6625	-1064277,397
822	<i>Populus sp.</i>	topol	26					82	569	Malín	-682389,1779	-1064277,987
823	<i>Populus sp.</i>	topol	26					82	569	Malín	-682383,4464	-1064270,617
824	<i>Juglans regia*</i>	ořešák vlašský	26	17	11			93	569	Malín	-682360,6514	-1064248,771
825	<i>Juglans regia</i>	ořešák vlašský	26					82	569	Malín	-682360,7229	-1064243,636
826	<i>Juglans regia*</i>	ořešák vlašský	28	28				124	569	Malín	-682335,5382	-1064221,686
827	<i>Prunus avium</i>	třešeň obecná	26					82	101/3	Malín	-682326,8362	-1064801,018
828	<i>Juglans regia</i>	ořešák vlašský	45					141	101/4	Malín	-682308,7924	-1064818,932
829	<i>Juglans regia*</i>	ořešák vlašský	27	18	10			95	631/1	Malín	-682400,5769	-1064302,692
830	<i>Prunus sp.*</i>	slivoň	25	24	18	16	14	94	716	Malín	-682195,5217	-1064112,875
831	<i>Juglans regia</i>	ořešák vlašský	26					82	716	Malín	-682209,1304	-1064125,64
832	<i>Betula pendula</i>	bříza bělokorá	38					119	706	Malín	-682348,5921	-1064291,032
833	<i>Acer sp.</i>	javor	26					82	596	Sedlec u Kutné Hory	-682444,0047	-1064375,706
834	<i>Robinia pseudoacacia</i>	trnovník akát	27					85	597/1	Sedlec u Kutné Hory	-682468,6151	-1064498,942
835	<i>Robinia pseudoacacia</i>	trnovník akát	26					82	597/1	Sedlec u Kutné Hory	-682468,5783	-1064498,188
836	<i>Robinia pseudoacacia*</i>	trnovník akát	26	13				91	597/1	Sedlec u Kutné Hory	-682468,1806	-1064486,426
837	<i>Robinia pseudoacacia*</i>	trnovník akát	26	20				103	597/1	Sedlec u Kutné Hory	-682467,5928	-1064481,337
838	<i>Juglans regia</i>	ořešák vlašský	26					82	756	Sedlec u Kutné Hory	-682419,1528	-1064323,42
839	<i>Juglans regia</i>	ořešák vlašský	26					82	756	Sedlec u Kutné Hory	-682401,2254	-1064294,929
840	<i>Juglans regia*</i>	ořešák vlašský	26	14	14	10		91	756	Sedlec u Kutné Hory	-682265,5637	-1064143,035
841	<i>Juglans regia*</i>	ořešák vlašský	26	22	20	19		104	812/4	Sedlec u Kutné Hory	-682376,1857	-1064791,561
842	<i>Prunus avium</i>	třešeň obecná	29					91	812/4	Sedlec u Kutné Hory	-682442,8302	-1064709,799
843	<i>Salix sp.</i>	vrba	105					330	812/4	Sedlec u Kutné Hory	-682470,9186	-1064683,581
844	<i>Prunus sp.*</i>	slivoň	27	27	22	21	20	110	812/4	Sedlec u Kutné Hory	-682468,0817	-1064603,058
848	<i>Robinia pseudoacacia*</i>	trnovník akát	29	19	18			108	812/7	Sedlec u Kutné Hory	-682467,6569	-1064510,214
849	<i>Robinia pseudoacacia</i>	trnovník akát	29					91	812/7	Sedlec u Kutné Hory	-682460,5432	-1064453,543
850	<i>Robinia pseudoacacia*</i>	trnovník akát	26	24	24			111	812/7	Sedlec u Kutné Hory	-682460,8012	-1064454,191
851	<i>Prunus sp.</i>	slivoň	24					75	3031/17	Kolín	-685753,3008	-1059079,612

Číslo na mapě	Taxon		Průměr kmene (cm)					Náhradní obvod (cm)	Parcelní číslo	Katastrální území	Souřadnice bodového označení	
	Latinský název	Český název	1	2	3	4	5				X	Y
852	<i>Alnus sp.</i>	olše	26					82	1738/1	Kolín	-685076,0199	-1059446,831
853	<i>Alnus sp.</i>	olše	26					82	1738/1	Kolín	-685075,0128	-1059445,969
854	<i>Alnus sp.</i>	olše	26					82	1738/1	Kolín	-685082,2765	-1059447,395
855	<i>Alnus sp. *</i>	olše	25	15				92	1738/1	Kolín	-685153,5975	-1059439,981
856	<i>Alnus sp.</i>	olše	27					85	1738/1	Kolín	-685218,6478	-1059432,908
857	<i>Alnus sp.</i>	olše	27					85	1738/1	Kolín	-685243,9472	-1059432,624
858	<i>Alnus sp. *</i>	olše	26	26	26	18		110	1738/1	Kolín	-685243,2332	-1059432,729
859	<i>Betula pendula *</i>	bříza bělokorá	26	21				105	1738/1	Kolín	-685592,4449	-1059391,61
860	<i>Alnus glutinosa</i>	olše lepkavá	35					110	3022/2	Kolín	-685727,1779	-1059126,994
861	<i>Fraxinus excelsior *</i>	jasan ztepilý	29	25	21			116	2882	Kolín	-685796,6669	-1059070,921
862	<i>Fraxinus excelsior</i>	jasan ztepilý	31					97	3031/7	Kolín	-685035,2943	-1059387,982
863	<i>Prunus avium *</i>	třešeň obecná	32	20	15			115	3031/20	Kolín	-686019,696	-1058951,888
864	<i>Quercus sp.</i>	dub	26					82	3031/22	Kolín	-684837,5035	-1059220,425
865	<i>Quercus sp.</i>	dub	26					82	3031/22	Kolín	-684806,6404	-1059229,44
866	<i>Robinia pseudoacacia *</i>	trnovník akát	27	19				104	3031/22	Kolín	-684964,1001	-1059196,057
867	<i>Quercus sp. *</i>	dub	27	21				107	3031/22	Kolín	-684807,8091	-1059202,043
868	<i>Pinus sylvestris</i>	borovice lesní	33					104	1349/3	Kolín	-684967,3787	-1059451,099
869	<i>Pinus sylvestris</i>	borovice lesní	27					85	1349/3	Kolín	-684965,1103	-1059451,214
870	<i>Robinia pseudoacacia</i>	trnovník akát	28					88	3031/1	Kolín	-685737,0827	-1059172,141
871	<i>Robinia pseudoacacia</i>	trnovník akát	26					82	3031/1	Kolín	-685735,6451	-1059173,902
872	<i>Prunus avium</i>	třešeň obecná	36					113	3031/1	Kolín	-685677,4668	-1059188,567
873	<i>Salix sp.</i>	vrba	41					129	3031/3	Kolín	-684933,3792	-1059292,77
874	<i>Salix sp.</i>	vrba	48					151	3031/3	Kolín	-684934,4572	-1059287,442
875	<i>Quercus sp.</i>	dub	26					82	3031/3	Kolín	-684946,6138	-1059296,34
876	<i>Pinus sylvestris</i>	borovice lesní	40					126	3031/3	Kolín	-684954,5641	-1059252,62
877	<i>Quercus sp.</i>	dub	29					91	3031/19	Kolín	-684851,6119	-1059221,747
878	<i>Robinia pseudoacacia *</i>	trnovník akát	26	19				101	3031/19	Kolín	-684862,8969	-1059214,644
879	<i>Quercus sp.</i>	dub	30					94	3031/19	Kolín	-684865,5761	-1059227,69
880	<i>Robinia pseudoacacia *</i>	trnovník akát	28	27	13			108	3031/59	Kolín	-685445,6968	-1059367,434
881	<i>Robinia pseudoacacia</i>	trnovník akát	28					88	3031/59	Kolín	-685452,0825	-1059365,654
882	<i>Robinia pseudoacacia *</i>	trnovník akát	26	17				98	3031/59	Kolín	-685453,7356	-1059365,365
883	<i>Robinia pseudoacacia</i>	trnovník akát	23					72	3031/59	Kolín	-685462,7895	-1059362,926
884	<i>Populus sp.</i>	topol	31					97	3031/59	Kolín	-685661,1921	-1059198,809
885	<i>Populus sp.</i>	topol	45					141	3031/59	Kolín	-685661,3314	-1059197,659

Číslo na mapě	Taxon		Průměr kmene (cm)					Náhradní obvod (cm)	Parcelní číslo	Katastrální území	Souřadnice bodového označení	
	Latinský název	Český název	1	2	3	4	5				X	Y
886	<i>Pinus sylvestris</i>	borovice lesní	28					88	3031/4	Kolín	-684871,0841	-1059392,962
887	<i>Pinus sylvestris</i>	borovice lesní	26					82	3031/4	Kolín	-684939,335	-1059306,3
888	<i>Pinus sylvestris</i>	borovice lesní	30					94	3031/4	Kolín	-684942,3998	-1059305,269
889	<i>Salix sp.*</i>	vrba	26	24	20	27	13	105	3031/4	Kolín	-684933,2596	-1059299,838
890	<i>Salix sp.</i>	vrba	27					85	3031/4	Kolín	-684930,771	-1059293,658
891	<i>Salix sp.</i>	vrba	36					113	3031/4	Kolín	-684931,7355	-1059294,113
892	<i>Prunus sp.</i>	slivoň	31					97	706	Malín	-682352,0999	-1064283,707
893	<i>Populus sp.</i>	topol	9					28	1075	Hlízov	-683257,0057	-1061639,213

<b>Vysvětlivky:</b>
* Polykormon (mnohokmen) - rostlina, která vyrůstá z jediného podzemního systému - jedná se tedy o jednoho jedince s více kmeny, nikoliv o populaci
Stromy podbarvené šedou barvou vyžadují, v případě požadavku na kácení, povolení ke kácení z hlediska rozměrů.
Stromy označené symbolem +, jsou stromy, kde byl průměr kmene měřen v místě pařezu.

## **PŘÍLOHA 2**

**Tabulková část – zapojené porosty dřevin**

Číslo na mapě	Taxon		Doprovodný taxon		Plocha porostu (m <sup>2</sup> )	Parcelní číslo	Katastrální území	Stromy v porostech s průměrem nad 10 cm v kusech	Poznámka
	Latinský název	Český název	Latinský název	Český název				10 cm - 25 cm	
1001	<i>Robinia pseudoacacia</i> *	trnovník akát	<i>Cornus sp., Prunus sp., Sambucus nigra</i>	svída, slivoň, bez černý	338,0			28	
					200,1	812/7	Sedlec u Kutné Hory		
					131,2	597/1	Sedlec u Kutné Hory		
					6,7	812/1	Sedlec u Kutné Hory		
1002	<i>Cornus sp.*</i>	svída	<i>Prunus sp., Crataegus sp., Juglans regia</i>	slivoň, hloh, ořešák královský	764,0			54	
					495,5	596	Sedlec u Kutné Hory		
					133,5	597/1	Sedlec u Kutné Hory		
					91,1	747/1	Sedlec u Kutné Hory		
					21,0	812/7	Sedlec u Kutné Hory		
					15,4	812/1	Sedlec u Kutné Hory		
					7,5	747/72	Sedlec u Kutné Hory		
1003	<i>Prunus sp.*</i>	slivoň	<i>Sambucus nigra, Cornus sp., Rosa canina, Crataegus sp., Juglans regia</i>	bez černý, svída, růže šípková, hloh, ořešák královský	854,7			94	
					448,6	756	Sedlec u Kutné Hory		
					256,6	569	Malín		
					96,1	631/1	Malín		
					50,6	757	Sedlec u Kutné Hory		
					1,6	812/9	Sedlec u Kutné Hory		
					1,2	812/1	Sedlec u Kutné Hory		
1004	<i>Prunus sp.*</i>	slivoň	<i>Sambucus nigra, Cornus sp., Rosa canina, Crataegus sp., Juglans regia</i>	bez černý, svída, růže šípková, hloh, ořešák královský	652,2			185	
					327,7	755	Sedlec u Kutné Hory		
					318,5	756	Sedlec u Kutné Hory		
					5,9	569	Malín		
1005	<i>Prunus sp.*</i>	slivoň	<i>Sambucus nigra, Cornus sp., Rosa canina, Crataegus sp., Juglans regia</i>	bez černý, svída, růže šípková, hloh, ořešák královský	1210,4			195	
					856,5	569	Malín		
					178,2	756	Sedlec u Kutné Hory		
					102,4	631/1	Malín		
					50,5	755	Sedlec u Kutné Hory		
1006	<i>Prunus sp.*</i>	slivoň	<i>Crataegus sp.</i>	hloh	22,9	753/12	Sedlec u Kutné Hory	116	
					551,6				
					438,1	754/13	Sedlec u Kutné Hory		
1007	<i>Prunus sp.*</i>	slivoň	<i>Syringa vulgaris, Ligustrum vulgare, Rosa canina</i>	šeřík obecný, ptačí zob obecný, růže šípková	113,3	754/12	Sedlec u Kutné Hory	3	
					280,4				
					133,0	203	Malín		
					79,5	202	Malín		
					65,8	624/1	Malín		
					2,1	593/1	Malín		

Číslo na mapě	Taxon		Doprovodný taxon		Plocha porostu (m <sup>2</sup> )	Parcelní číslo	Katastrální území	Stromy v porostech s průměrem nad 10 cm v kusech	Poznámka
	Latinský název	Český název	Latinský název	Český název				10 cm - 25 cm	
1008	<i>Prunus sp.*</i>	slivoň	<i>Sambucus nigra</i>	bez černý	59,3			12	
					40,9	2055	Nové Dvory u Kutné Hory		
					11,7	207	Malín		
					6,6	2054	Nové Dvory u Kutné Hory		
1009	<i>Prunus sp.*</i>	slivoň	<i>Sambucus nigra</i>	bez černý	270,4				
					219,1	2055	Nové Dvory u Kutné Hory		
					51,3	2054	Nové Dvory u Kutné Hory		
1010	<i>Malus sp.*</i>	jabloň	<i>Syringa vulgaris, Sambucus nigra, Ligustrum vulgare, Prunus sp.</i>	šeřík obecný, bez černý, ptačí zob obecný, slivoň	98,6			9	
					33,8	201	Malín		
					25,7	719	Malín		
					15,3	199/1	Malín		
					13,5	199/2	Malín		
					10,3	631/1	Malín		
1011	<i>Prunus sp.*</i>	slivoň	<i>Juglans regia, Sambucus nigra</i>	ořešák královský, bez černý	268,8			56	
					231,5	718	Malín		
					37,4	721	Malín		
1012	<i>Prunus sp.*</i>	slivoň			153,0			18	
					136,4	718	Malín		
					16,6	717	Malín		
1013	<i>Prunus sp.*</i>	slivoň	<i>Sambucus nigra, Cornus sp., Rosa canina, Acer sp.</i>	bez černý, svída, růže šípková, javor	387,5			53	
					249,2	716	Malín		
					71,4	715	Malín		
					43,0	631/1	Malín		
					23,7	718	Malín		
1014	<i>Prunus sp.</i>	slivoň	<i>Juglans regia, Rosa canina</i>	ořešák královský, růže šípková	313,1	715	Malín	114	
1015	<i>Prunus sp.*</i>	slivoň	<i>Rosa canina</i>	růže šípková	98,1			17	
					90,8	715	Malín		
					7,3	705	Malín		
1016	<i>Prunus sp.*</i>	slivoň	<i>Sambucus nigra, Rosa canina</i>	bez černý, růže šípková	160,6			28	
					107,5	705	Malín		
					52,8	704	Malín		
1017	<i>Prunus sp.</i>	slivoň	<i>Sambucus nigra, Cornus sp.</i>	bez černý, svída	55,4	690	Malín		
1018	<i>Cornus sp.</i>	svída	<i>Juglans regia</i>	ořešák královský	36,5	687/1	Malín		

Číslo na mapě	Taxon		Doprovodný taxon		Plocha porostu (m <sup>2</sup> )	Parcelní číslo	Katastrální území	Stromy v porostech s průměrem nad 10 cm v kusech	Poznámka
	Latinský název	Český název	Latinský název	Český název				10 cm - 25 cm	
1020	<i>Pinus sylvestris</i> *	borovice lesní	<i>Malus sp., Picea abies, Prunus sp., Cornus sp., Juglans regia</i>	jabloň, smrk ztepilý, slivoň, svída, ořešák královský	401,7			34	
					176,3	812/4	Sedlec u Kutné Hory		
					108,6	105/4	Malín		
					88,1	105/1	Malín		
					26,7	686	Malín		
					2,2	103	Malín		
1021	<i>Prunus sp.</i>	slivoň	<i>Robinia pseudoacacia</i>	trnovník akát	323,3	1341	Hlízov		
1022	<i>Prunus sp.</i>	slivoň	<i>Ligustrum vulgare, Crataegus sp.,</i>	ptačí zob obecný, hloh, bez černý	556,3	1341	Hlízov		
1023	<i>Prunus sp.</i>	slivoň	<i>Ligustrum vulgare, Crataegus sp.,</i>	ptačí zob obecný, hloh, bez černý	454,4	1341	Hlízov		
1024	<i>Sambucus nigra</i>	bez černý	<i>Juglans regia, Salix sp., Cornus sp.,</i>	ořešák královský, vrba, svída, růže	223,7	341/3	Hlízov	15	
1025	<i>Prunus sp. *</i>	slivoň	<i>Sambucus nigra, Betula pendula, Salix sp.</i>	bez černý, bříza bělokorá, vrba	860,5			245	
					763,6	293/2	Hlízov		
					96,8	341/3	Hlízov		
1026	<i>Prunus sp.</i>	slivoň	<i>Sambucus nigra, Betula pendula, Salix</i>	bez černý, bříza bělokorá, vrba	369,1	341/3	Hlízov	75	
1027	<i>Ligustrum vulgare</i>	ptačí zob obecný	<i>Prunus sp., Acer negundo, Pinus sp.</i>	slivoň, javor jasanolistý, borovice	29,4	1137	Hlízov	5	
1027	<i>Ligustrum vulgare</i> *	ptačí zob obecný	<i>Prunus sp.</i>	slivoň	38,4			1	
					38,4	1137	Hlízov		
					25,9	1339	Hlízov		
					3,5	1137	Hlízov		
1028	<i>Betula pendula</i> *	bříza bělokorá	<i>Quercus sp., Syringa vulgaris, Prunus sp.</i>	dub, šeřík obecný, slivoň	66,6			9	
					65,9	1137	Hlízov		
					0,6	97	Hlízov		
1029	<i>Prunus sp. *</i>	slivoň	<i>Malus sp., Acer sp., Sambucus nigra</i>	jabloň, javor, bez černý	143,9			23	
					77,4	77/1	Hlízov		
					66,1	1136	Hlízov		
1031	<i>Prunus sp.</i>	slivoň	<i>Malus sp., Sambucus nigra, Rosa</i>	jabloň, bez černý, růže šípková	47,3	293/2	Hlízov	9	
1032	<i>Sambucus nigra</i>	bez černý	<i>Prunus sp., Rosa canina, Juglans regia</i>	slivoň, růže šípková, ořešák	78,1	293/2	Hlízov	13	
1034	<i>Prunus sp.</i>	slivoň	<i>Corylus avellana, Malus sp., Pinus sp.</i>	líška obecná, jabloň, borovice	79,2	293/2	Hlízov	10	
1035	<i>Prunus sp.</i>	slivoň	<i>Tilia sp., Sambucus nigra, Robinia</i>	lípa, bez černý, trnovník akát	511,5	1332	Hlízov	35	
1036	<i>Prunus sp. *</i>	slivoň	<i>Prunus avium, Sambucus nigra, Rosa canina, Cornus sp.</i>	třešeň obecná, bez černý, růže šípková, svída	309,2			5	
					118,1	1332	Hlízov		
					104,1	1090	Hlízov		
					84,3	1333	Hlízov		
					2,6	1335	Hlízov		
1037	<i>Robinia pseudoacacia</i> *	trnovník akát	<i>Sambucus nigra, Populus sp., Prunus sp., Rosa canina</i>	bez černý, topol, slivoň, růže šípková	227,5			23	
					182,9	807/1	Libenice		
					34,0	759	Libenice		
					10,6	1082	Hlízov		



Číslo na mapě	Taxon		Doprovodný taxon		Plocha porostu (m <sup>2</sup> )	Parcelní číslo	Katastrální území	Stromy v porostech s průměrem nad 10 cm v kusech	Poznámka
	Latinský název	Český název	Latinský název	Český název				10 cm - 25 cm	
1038	<i>Prunus sp.*</i>	slivoň	<i>Prunus avium, Sambucus nigra</i>	třešeň obecná, bez černý	146,3			4	
					144,8	724/1	Libenice		
					1,5	451/2	Libenice		
1039	<i>Prunus sp.*</i>	slivoň	<i>Sambucus nigra</i>	bez černý	242,9			37	
					208,5	1075	Hlízov		
					34,1	1332	Hlízov		
1040	<i>Prunus sp.*</i>	slivoň			25,1			4	VKP
					21,3	1330	Hlízov		
					3,8	1321	Hlízov		
1041	<i>Prunus sp.*</i>	slivoň	<i>Crataegus sp., Salix sp., Sambucus nigra</i>	hloh, vrba, bez černý	71,1			8	VKP
					28,2	1321	Hlízov		
					23,8	1332	Hlízov		
					19,1	1329	Hlízov		
1042	<i>Prunus sp.*</i>	slivoň	<i>Sambucus nigra</i>	bez černý	100,1			8	
					74,5	1329	Hlízov		
					25,6	1332	Hlízov		
1043	<i>Prunus sp.*</i>	slivoň	<i>Sambucus nigra</i>	bez černý	820,5			67	
					457,6	1329	Hlízov		
					198,6	1121	Hlízov		
					137,2	1332	Hlízov		
					13,9	1060	Hlízov		
					12,1	1051	Hlízov		
					1,2	1118	Hlízov		
1044	<i>Prunus sp.*</i>	slivoň	<i>Acer negundo</i>	javor jasanolistý	224,3			65	
					149,5	2613	Starý Kolín		
					74,8	2502	Starý Kolín		
1045	<i>Prunus sp.*</i>	slivoň	<i>Sambucus nigra, Rosa canina</i>	bez černý, růže šípková	211,9			8	
					140,1	2502	Starý Kolín		
					71,8	2613	Starý Kolín		
1046	<i>Prunus sp.*</i>	slivoň	<i>Cornus sp., Rosa canina, Sambucus nigra</i>	svída, růže šípková, bez černý	192,4			44	
					123,6	2502	Starý Kolín		
					68,8	2613	Starý Kolín		
1047	<i>Malus sp.*</i>	jabloň	<i>Prunus sp., Rosa canina, Sambucus nigra</i>	slivoň, růže šípková, bez černý	120,9			8	
					92,2	2502	Starý Kolín		
					28,7	2613	Starý Kolín		

Číslo na mapě	Taxon		Doprovodný taxon		Plocha porostu (m <sup>2</sup> )	Parcelní číslo	Katastrální území	Stromy v porostech s průměrem nad 10 cm v kusech	Poznámka
	Latinský název	Český název	Latinský název	Český název				10 cm - 25 cm	
1048	<i>Prunus sp.*</i>	slivoň			342,2			11	
					181,3	441/1	Libenice		
					145,6	807/1	Libenice		
					15,3	450/2	Libenice		
1049	<i>Prunus sp.*</i>	slivoň			94,3			9	
					61,8	452/3	Libenice		
					32,6	807/1	Libenice		
1050	<i>Prunus sp.*</i>	slivoň	<i>Sambucus nigra, Rosa canina</i>	bez černý, růže šípková	50,2			3	
					42,5	2613	Starý Kolín		
					7,7	2525	Starý Kolín		
1051	<i>Sambucus nigra*</i>	bez černý	<i>Prunus avium, Rosa canina</i>	třešeň obecná, růže šípková	157,5			4	
					154,8	2613	Starý Kolín		
					2,7	2525	Starý Kolín		
1052	<i>Sambucus nigra*</i>	bez černý	<i>Prunus avium, Rosa canina</i>	třešeň obecná, růže šípková	234,3			8	
					189,4	2613	Starý Kolín		
					44,9	2525	Starý Kolín		
1053	<i>Robinia pseudoacacia*</i>	trnovník akát	<i>Populus sp., Prunus sp., Prunus avium, Sambucus nigra, Rosa canina</i>	topol, slivoň, třešeň obecná, bez černý, růže šípková	2661,8			157	
					1304,6	2525	Starý Kolín		
					1263,3	2613	Starý Kolín		
					93,9	2526	Starý Kolín		
1054	<i>Populus sp.*</i>	topol	<i>Pinus sylvestris, Prunus avium, Prunus sp., Robinia pseudoacacia, Sambucus nigra, Rosa sp., Malus sp.</i>	borovice lesní, třešeň obecná, slivoň, trnovník akát, bez černý, růže, jabloň	10468,2			376	
					5359,3	2613	Starý Kolín		
					5101,9	2530	Starý Kolín		
					6,8	2532	Starý Kolín		
1055	<i>Prunus sp.*</i>	slivoň	<i>Prunus avium, Malus sp., Sambucus nigra, Rosa canina</i>	třešeň obecná, jabloň, bez černý, růže šípková	156,1			15	
					117,9	2530	Starý Kolín		
					37,4	2613	Starý Kolín		
					0,5	st. 197	Starý Kolín		
1056	<i>Robinia pseudoacacia*</i>	trnovník akát	<i>Pinus sylvestris, Sambucus nigra, Acer sp.</i>	borovice lesní, bez černý, javor	10922,9			750	
					8615,2	2571	Starý Kolín		
					2307,7	2599	Starý Kolín		
1057	<i>Robinia pseudoacacia</i>	trnovník akát	<i>Prunus sp., Rosa canina, Sambucus</i>	slivoň, růže šípková, bez černý,	2532,9	2599	Starý Kolín	109	
1058	<i>Prunus sp.</i>	slivoň	<i>Rosa canina</i>	růže šípková	99,4	2601	Starý Kolín	3	
1060	<i>Prunus sp.</i>	slivoň	<i>Salix sp.</i>	vrba	108,1	1738/1	Kolín	4	

Číslo na mapě	Taxon		Doprovodný taxon		Plocha porostu (m <sup>2</sup> )	Parcelní číslo	Katastrální území	Stromy v porostech s průměrem nad 10 cm v kusech	Poznámka
	Latinský název	Český název	Latinský název	Český název				10 cm - 25 cm	
1061	<i>Robinia pseudoacacia</i> *	trnovník akát	<i>Quercus sp.</i> , <i>Pinus sylvestris</i> , <i>Prunus padus</i> , <i>Sambucus nigra</i>	dub, borovice lesní, střemcha obecná, bez černý	2717,2			289	
					2200,9	793/1	Starý Kolín		
					475,4	3031/22	Kolín		
					15,6	807/1	Starý Kolín		
					13,7	1347/4	Kolín		
					6,6	1615/1	Starý Kolín		
					3,7	3031/15	Kolín		
					1,3	816/2	Starý Kolín		
1062	<i>Alnus sp.</i>	olše	<i>Populus sp.</i> , <i>Quercus sp.</i> , <i>Sambucus</i>	topol, dub, bez černý, slivoň	1865,5	1738/1	Kolín	215	
1063	<i>Prunus sp.</i> *	slivoň	<i>Rosa canina</i> , <i>Sambucus nigra</i>	růže šípková, bez černý	342,7				
					281,9	4000	Kolín		
					46,8	2883/2	Kolín		
					14,1	3031/7	Kolín		
1064	<i>Prunus sp.</i>	slivoň	<i>Sambucus nigra</i> , <i>Robinia pseudoacacia</i>	bez černý, trnovník akát	29,8	2883/2	Kolín		
1065	<i>Robinia pseudoacacia</i>	trnovník akát	<i>Acer negundo</i>	javor jasanolistý	4,0	3029/18	Kolín		
1066	<i>Prunus sp.</i> *	slivoň	<i>Populus sp.</i> , <i>Sambucus nigra</i> , <i>Rosa canina</i>	topol, bez černý, růže šípková	1076,4			32	
					878,8	3031/7	Kolín		
					197,0	3031/13	Kolín		
					0,6	3031/4	Kolín		
1067	<i>Populus sp.</i>	topol			63,5	3031/3	Kolín		
1068	<i>Robinia pseudoacacia</i> *	trnovník akát			321,7				
					161,1	3031/3	Kolín		
					160,6	3031/22	Kolín		
1069	<i>Robinia pseudoacacia</i> *	trnovník akát	<i>Quercus sp.</i> , <i>Pinus sylvestris</i> , <i>Prunus padus</i> , <i>Sambucus nigra</i>	dub, borovice lesní, střemcha obecná, bez černý	1633,0			65	
					1145,5	3031/19	Kolín		
					432,4	3031/22	Kolín		
					44,2	3031/14	Kolín		
					11,0	3031/15	Kolín		
1070	<i>Robinia pseudoacacia</i>	trnovník akát	<i>Quercus sp.</i> , <i>Pinus sylvestris</i> , <i>Prunus</i>	dub, borovice lesní, střemcha	2640,3	793/1	Starý Kolín	235	
1071	<i>Robinia pseudoacacia</i>	trnovník akát	<i>Populus sp.</i> , <i>Sambucus nigra</i> , <i>Prunus</i>	topol, bez černý, slivoň, růže	3689,6	2613	Starý Kolín	280	
1072	<i>Robinia pseudoacacia</i>	trnovník akát	<i>Ligustrum vulgare</i>	ptačí zob obecný	23,2	3031/59	Kolín		
1073	<i>Ligustrum vulgare</i>	ptačí zob obecný	<i>Spiraea sp.</i> , <i>Rosa canina</i> ,	tavolník, růže šípková, pámelník	160,1	3031/59	Kolín		
1074	<i>Sambucus nigra</i> *	bez černý	<i>Salix sp.</i> , <i>Prunus sp.</i> , <i>Cornus sp.</i> , <i>Populus sp.</i>	vrba, slivoň, svída, topol	1087,9			42	
					606,6	3031/1	Kolín		
					481,3	3031/59	Kolín		

Číslo na mapě	Taxon		Doprovodný taxon		Plocha porostu (m <sup>2</sup> )	Parcelní číslo	Katastrální území	Stromy v porostech s průměrem nad 10 cm v kusech	Poznámka
	Latinský název	Český název	Latinský název	Český název				10 cm - 25 cm	
1075	<i>Prunus sp.*</i>	slivoň	<i>Salix sp., Sambucus nigra, Alnus sp., Rosa canina, Robinia pseudoacacia</i>	vrba, bez černý, olše, růže šípková, trnovník akát	580,7			55	
					188,1	3031/1	Kolín		
					169,8	3031/17	Kolín		
					80,3	3022/2	Kolín		
					77,1	1736/8	Kolín		
					65,4	1736/7	Kolín		
1076	<i>Malus sp.</i>	jabloň	<i>Prunus sp.</i>	slivoň	73,3	3031/17	Kolín	7	
1077	<i>Malus sp.</i>	jabloň	<i>Corylus avellana, Ribes alpinum</i>	líška obecná, meruzalka alpská	130,8	3031/17	Kolín	5	
1078	<i>Sambucus nigra*</i>	bez černý			17,3				
					15,8	3031/17	Kolín		
					1,3	3031/1	Kolín		
1079	<i>Prunus sp.*</i>	slivoň	<i>Robinia pseudoacacia, Sambucus nigra</i>	trnovník akát, bez černý	369,1			47	
					362,0	3031/1	Kolín		
					7,0	2882	Kolín		
1080	<i>Robinia pseudoacacia*</i>	trnovník akát			412,7			8	
					324,5	3031/1	Kolín		
					46,1	3031/6	Kolín		
					42,1	3031/16	Kolín		
1082	<i>Prunus sp.*</i>	slivoň	<i>Sambucus nigra</i>	bez černý	192,5			18	
					151,7	1332	Hlízov		
					40,8	1090	Hlízov		
1083	<i>Prunus sp.*</i>	slivoň	<i>Sambucus nigra</i>	bez černý	77,3			4	
					40,7	1332	Hlízov		
					36,5	1087	Hlízov		
1084	<i>Sambucus nigra*</i>	bez černý	<i>Rosa canina, Prunus sp.</i>	růže šípková, slivoň	109,9			6	
					75,7	452/3	Libenice		
					34,2	807/1	Libenice		
1085	<i>Sambucus nigra*</i>	bez černý	<i>Rosa canina, Prunus sp., Prunus sp.</i>	růže šípková, slivoň, slivoň	487,5				
					422,4	1738/1	Kolín		
					65,2	3029/18	Kolín		
1086	<i>Prunus sp.*</i>	slivoň			58,3			18	
					26,4	754/11	Sedlec u Kutné Hory		
					21,2	754/10	Sedlec u Kutné Hory		
					10,8	753/12	Sedlec u Kutné Hory		
1087	<i>Prunus sp.</i>	slivoň			48,6	754/11	Sedlec u Kutné Hory	12	
1088	<i>Rosa canina</i>	růže šípková			1,0	754/11	Sedlec u Kutné Hory		

Číslo na mapě	Taxon		Doprovodný taxon		Plocha porostu (m²)	Parcelní číslo	Katastrální území	Stromy v porostech s průměrem nad 10 cm v kusech	Poznámka
	Latinský název	Český název	Latinský název	Český název				10 cm - 25 cm	
1090	<i>Sambucus nigra</i> *	bez černý	<i>Salix sp.</i>	vrba	140,0			2	
					133,0	207	Malín		
					7,0	624/1	Malín		
1091	<i>Sambucus nigra</i>	bez černý			5,0	2055	Nové Dvory u Kutné Hory		
1092	<i>Juglans regia</i> *	ořešák královský	<i>Rosa canina</i>	růže šípková	5,1				
					4,1	2055	Nové Dvory u Kutné Hory		
					1,0	2054	Nové Dvory u Kutné Hory		
1093	<i>Prunus sp.</i>	slivoň			3,0	2054	Nové Dvory u Kutné Hory		
1094	<i>Prunus sp.</i> *	slivoň			59,6				
					32,5	2049	Nové Dvory u Kutné Hory		
					20,7	2054	Nové Dvory u Kutné Hory		
					6,3	2055	Nové Dvory u Kutné Hory		
1095	<i>Juglans regia</i>	ořešák královský			5,0	2055	Nové Dvory u Kutné Hory		
1096	<i>Prunus sp.</i> *	slivoň	<i>Sambucus nigra</i>	bez černý	55,6				
					50,9	208	Malín		
					4,7	209	Malín		
1100	<i>Prunus sp.</i> *	slivoň	<i>Ligustrum vulgare, Cornus sp.</i>	ptačí zob obecný, svída	48,7				
					40,1	715	Malín		
					8,6	631/1	Malín		
1101	<i>Prunus sp.</i> *	slivoň	<i>Rosa canina</i>	růže šípková	35,0			11	
					31,2	715	Malín		
					3,8	631/1	Malín		
1102	<i>Prunus sp.</i>	slivoň			29,4	705	Malín		
1104	<i>Juglans regia</i>	ořešák královský			1,0	705	Malín		
1105	<i>Sambucus nigra</i>	bez černý	<i>Juglans regia</i>	ořešák královský	13,9	705	Malín		
1106	<i>Juglans regia</i>	ořešák královský			2,0	705	Malín		
1107	<i>Sambucus nigra</i>	bez černý			15,4	705	Malín		
1108	<i>Prunus sp.</i>	slivoň			2,0	705	Malín		
1109	<i>Sambucus nigra</i>	bez černý			4,0	705	Malín		
1110	<i>Prunus sp.</i> *	slivoň	<i>Sambucus nigra</i>	bez černý	32,1				
					20,5	705	Malín		
					11,6	703	Malín		
1112	<i>Juglans regia</i>	ořešák královský			2,0	686	Malín		
1115	<i>Cornus sp.</i>	svída	<i>Quercus sp.</i>	dub	20,9	812/4	Sedlec u Kutné Hory	1	
1116	<i>Cornus sp.</i>	svída			34,4	812/4	Sedlec u Kutné Hory	2	
1117	<i>Cornus sp.</i>	svída			9,8	812/4	Sedlec u Kutné Hory		
1118	<i>Rosa canina</i>	růže šípková	<i>Quercus sp.</i>	dub	32,8	812/4	Sedlec u Kutné Hory		
1120	<i>Cornus sp.</i>	svída			25,8	812/4	Sedlec u Kutné Hory		

Číslo na mapě	Taxon		Doprovodný taxon		Plocha porostu (m <sup>2</sup> )	Parcelní číslo	Katastrální území	Stromy v porostech s průměrem nad 10 cm v kusech	Poznámka
	Latinský název	Český název	Latinský název	Český název				10 cm - 25 cm	
1121	<i>Cornus sp.</i>	svída			43,0	97	Malín		
1122	<i>Sambucus nigra</i>	bez černý	<i>Rosa canina</i>	růže šípková	4,3	101/3	Malín		
1123	<i>Salix sp.</i>	vrba			38,0	812/4	Sedlec u Kutné Hory	8	
1124	<i>Malus sp.</i>	jabloň			1,0	1342	Hlízov		
1125	<i>Prunus sp. *</i>	slivoň	<i>Sambucus nigra, Ligustrum vulgare</i>	bez černý, ptačí zob obecný	136,0				
					67,6	1341	Hlízov		
					52,2	2049	Nové Dvory u Kutné Hory		
					16,3	2055	Nové Dvory u Kutné Hory		
1126	<i>Prunus sp.</i>	slivoň			25,9	1341	Hlízov		
1127	<i>Sambucus nigra</i>	bez černý			2,0	1341	Hlízov		
1128	<i>Prunus sp.</i>	slivoň	<i>Juglans regia</i>	ořešák královský	13,5	1341	Hlízov		
1129	<i>Juglans regia</i>	ořešák královský			7,4	1341	Hlízov		
1131	<i>Prunus sp.</i>	slivoň	<i>Rosa canina, Ligustrum vulgare,</i>	růže šípková, ptačí zob obecný,	78,6	1340	Hlízov		
1132	<i>Rosa canina</i>	růže šípková			6,0	1340	Hlízov		
1134	<i>Juglans regia</i>	ořešák královský			5,0	1340	Hlízov		
1136	<i>Rosa canina</i>	růže šípková	<i>Cornus sp.</i>	svída	18,7	1340	Hlízov		
1138	<i>Prunus sp.</i>	slivoň	<i>Juglans regia, Sambucus nigra, Salix</i>	ořešák královský, bez černý, vrba,	378,8	341/3	Hlízov	28	
1139	<i>Malus sp.</i>	jabloň	<i>Prunus sp.</i>	slivoň	9,9	341/3	Hlízov	2	
1140	<i>Philadelphus coronarius*</i>	pustoryl věncový	<i>Syringa vulgaris</i>	šeřík obecný	33,6				
					18,6	341/3	Hlízov		
					15,0	294/5	Hlízov		
1142	<i>Spiraea sp.</i>	tavolník	<i>Prunus avium, Forsythia sp.</i>	třešeň obecná, zlatice	21,6	1137	Hlízov		
1143	<i>Spiraea sp.</i>	tavolník			6,0	1137	Hlízov		
1144	<i>Forsythia sp.</i>	zlatice	<i>Syringa vulgaris</i>	šeřík obecný	11,0	1137	Hlízov	1	
1147	<i>Sambucus nigra*</i>	bez černý			4,3				
					2,6	1339	Hlízov		
					1,8	293/2	Hlízov		
1156	<i>Prunus sp.</i>	slivoň	<i>Sambucus nigra</i>	bez černý	3,0	293/2	Hlízov		
1157	<i>Prunus sp. *</i>	slivoň	<i>Acer negundo, Sambucus nigra</i>	javor jasanolistý, bez černý	58,3			8	
					29,7	293/2	Hlízov		
					28,6	366/4	Hlízov		
1159	<i>Sambucus nigra</i>	bez černý			6,3	293/2	Hlízov		
1163	<i>Prunus sp.</i>	slivoň			15,2	293/2	Hlízov	8	
1164	<i>Sambucus nigra</i>	bez černý			4,0	293/2	Hlízov		
1167	<i>Prunus sp. *</i>	slivoň	<i>Sambucus nigra, Juglans regia</i>	bez černý, ořešák královský	71,4			7	
					55,8	293/2	Hlízov		
					15,5	123/1	Hlízov		
1169	<i>Sambucus nigra</i>	bez černý			12,7	123/1	Hlízov	5	

Číslo na mapě	Taxon		Doprovodný taxon		Plocha porostu (m²)	Parcelní číslo	Katastrální území	Stromy v porostech s průměrem nad 10 cm v kusech	Poznámka
	Latinský název	Český název	Latinský název	Český název				10 cm - 25 cm	
1171	<i>Quercus sp.</i>	dub	<i>Prunus sp.</i>	slivoň	5,9	293/2	Hlízov		
1172	<i>Prunus sp.</i>	slivoň	<i>Rosa canina</i>	růže šípková	12,3	293/2	Hlízov	1	
1173	<i>Rosa canina</i>	růže šípková			3,0	293/2	Hlízov		
1174	<i>Forsythia sp.</i>	zlatice			7,4	293/2	Hlízov		
1176	<i>Prunus sp.</i>	slivoň	<i>Sambucus nigra</i>	bez černý	14,0	1332	Hlízov		
1177	<i>Sambucus nigra</i>	bez černý			5,0	1332	Hlízov		
1178	<i>Sambucus nigra</i>	bez černý			6,0	1332	Hlízov		
1179	<i>Rosa canina</i>	růže šípková	<i>Sambucus nigra</i>	bez černý	8,0	1332	Hlízov		
1180	<i>Sambucus nigra</i>	bez černý			5,0	1332	Hlízov		
1181	<i>Sambucus nigra</i>	bez černý			3,0	1332	Hlízov		
1182	<i>Sambucus nigra</i>	bez černý	<i>Rosa canina</i>	růže šípková	11,0	1332	Hlízov		
1183	<i>Sambucus nigra</i>	bez černý			4,0	1332	Hlízov		
1184	<i>Sambucus nigra</i>	bez černý			6,0	1332	Hlízov		
1185	<i>Sambucus nigra</i>	bez černý			7,0	1332	Hlízov		
1186	<i>Prunus sp.</i>	slivoň			11,0	1332	Hlízov		
1187	<i>Crataegus sp.</i>	hloh	<i>Sambucus nigra</i>	bez černý	11,0	1332	Hlízov		
1191	<i>Prunus sp.</i>	slivoň			4,0	1332	Hlízov		
1192	<i>Sambucus nigra</i>	bez černý			3,0	1332	Hlízov		
1193	<i>Sambucus nigra</i>	bez černý			5,0	1332	Hlízov		
1194	<i>Sambucus nigra</i>	bez černý			3,0	1332	Hlízov		
1196	<i>Cornus sp.</i>	svída			25,2	1332	Hlízov		
1197	<i>Sambucus nigra</i>	bez černý	<i>Rosa canina, Cornus sp.</i>	růže šípková, svída	7,0	1332	Hlízov		
1199	<i>Sambucus nigra</i>	bez černý			6,0	1332	Hlízov	1	
1200	<i>Sambucus nigra</i>	bez černý			22,0	1332	Hlízov	6	
1201	<i>Sambucus nigra</i>	bez černý			4,0	1332	Hlízov		
1202	<i>Prunus sp.</i>	slivoň			16,0	1332	Hlízov	3	
1203	<i>Sambucus nigra</i>	bez černý			5,0	1332	Hlízov	1	
1208	<i>Sambucus nigra*</i>	bez černý	<i>Prunus sp.</i>	slivoň	144,9			2	
					107,5	285/10	Libenice		
					37,4	724/2	Libenice		
1215	<i>Cornus sp.*</i>	svída	<i>Rosa canina, Sambucus nigra</i>	růže šípková, bez černý	56,9			3	
					52,3	1332	Hlízov		
					4,7	1329	Hlízov		
1216	<i>Cornus sp.</i>	svída			22,5	1332	Hlízov		
1217	<i>Cornus sp.</i>	svída	<i>Sambucus nigra</i>	bez černý	17,2	1332	Hlízov	2	
1218	<i>Acer negundo</i>	javor jasanolistý	<i>Sambucus nigra</i>	bez černý	4,0	1332	Hlízov		
1219	<i>Rosa canina</i>	růže šípková			4,0	1332	Hlízov		
1220	<i>Sambucus nigra</i>	bez černý			5,0	1329	Hlízov	5	

Číslo na mapě	Taxon		Doprovodný taxon		Plocha porostu (m²)	Parcelní číslo	Katastrální území	Stromy v porostech s průměrem nad 10 cm v kusech	Poznámka
	Latinský název	Český název	Latinský název	Český název				10 cm - 25 cm	
1221	<i>Sambucus nigra</i>	bez černý	<i>Prunus sp.</i>	slivoň	9,0	1329	Hlízov	4	
1222	<i>Sambucus nigra</i> *	bez černý			19,8			3	
					15,5	1329	Hlízov		
					4,3	1332	Hlízov		
1226	<i>Prunus sp.</i> *	slivoň			66,5			6	
					50,8	1329	Hlízov		
					15,7	1332	Hlízov		
1228	<i>Prunus sp.</i> *	slivoň			33,7				
					24,8	1118	Hlízov		
					8,9	1121	Hlízov		
1229	<i>Prunus sp.</i> *	slivoň	<i>Rosa canina</i>	růže šípková	83,5			8	
					56,4	1118	Hlízov		
					27,1	1121	Hlízov		
1230	<i>Sambucus nigra</i> *	bez černý	<i>Prunus sp.</i>	slivoň	26,6				
					14,7	1118	Hlízov		
					11,9	1121	Hlízov		
1231	<i>Sambucus nigra</i>	bez černý			5,0	1121	Hlízov		
1232	<i>Prunus sp.</i> *	slivoň			59,8			8	
					54,2	1121	Hlízov		
					5,6	1332	Hlízov		
1234	<i>Prunus sp.</i> *	slivoň			33,9			6	
					21,4	1120	Hlízov		
					12,5	1332	Hlízov		
1235	<i>Prunus sp.</i>	slivoň			2,0	441/2	Libenice		
1236	<i>Prunus sp.</i>	slivoň			1,0	285/11	Libenice		
1237	<i>Rosa canina</i>	růže šípková	<i>Sambucus nigra</i>	bez černý	23,4	285/11	Libenice		
1238	<i>Prunus sp.</i>	slivoň			2,0	807/1	Libenice		
1239	<i>Crataegus sp.</i>	hloh			1,0	807/1	Libenice		
1240	<i>Sambucus nigra</i>	bez černý			1,0	807/1	Libenice		
1242	<i>Sambucus nigra</i> *	bez černý	<i>Rosa canina</i>	růže šípková	25,5			3	
					16,3	2502	Starý Kolín		
					9,1	2613	Starý Kolín		
1243	<i>Prunus sp.</i>	slivoň			11,9	2613	Starý Kolín		
1244	<i>Rosa canina</i> *	růže šípková	<i>Malus sp.</i> , <i>Pyrus sp.</i>	jabloň, hrušeň	31,5			3	
					23,6	2502	Starý Kolín		
					7,9	2613	Starý Kolín		
1245	<i>Rosa canina</i>	růže šípková			2,0	2613	Starý Kolín		
1246	<i>Rosa canina</i>	růže šípková			5,0	2613	Starý Kolín		



Číslo na mapě	Taxon		Doprovodný taxon		Plocha porostu (m <sup>2</sup> )	Parcelní číslo	Katastrální území	Stromy v porostech s průměrem nad 10 cm v kusech	Poznámka
	Latinský název	Český název	Latinský název	Český název				10 cm - 25 cm	
1247	<i>Sambucus nigra</i>	bez černý			10,1	2502	Starý Kolín	1	
1248	<i>Rosa canina</i>	růže šípková			23,4	2613	Starý Kolín		
1249	<i>Prunus sp.</i>	slivoň			30,0	451/2	Libenice	4	
1253	<i>Sambucus nigra</i>	bez černý			3,0	452/3	Libenice		
1254	<i>Sambucus nigra*</i>	bez černý			35,9			3	
					21,6	807/1	Libenice		
					14,3	452/3	Libenice		
1255	<i>Malus domestica*</i>	jabloň domácí	<i>Sambucus nigra</i>	bez černý	28,8			1	
					17,8	2613	Starý Kolín		
					11,0	2525	Starý Kolín		
1257	<i>Rosa canina</i>	růže šípková	<i>Sambucus nigra</i>	bez černý	11,0	2613	Starý Kolín		
1259	<i>Robinia pseudoacacia</i>	trnovník akát			3,0	3031/22	Kolín		
1260	<i>Sambucus nigra*</i>	bez černý	<i>Rosa canina, Prunus sp.</i>	růže šípková, slivoň	93,0				
					62,0	3031/1	Kolín		
					31,0	3031/22	Kolín		
1264	<i>Rosa canina*</i>	růže šípková	<i>Robinia pseudoacacia, Prunus sp., Crataegus sp.</i>	trnovník akát, slivoň, hloh	166,6			8	
					147,7	3031/4	Kolín		
					18,9	3029/17	Kolín		
1266	<i>Prunus sp.</i>	slivoň	<i>Sambucus nigra, Pinus sylvestris,</i>	bez černý, borovice lesní, bříza	57,0	3031/4	Kolín	7	
1268	<i>Rosa canina</i>	růže šípková	<i>Quercus sp.</i>	dub	6,4	3029/17	Kolín		
1269	<i>Rosa canina</i>	růže šípková	<i>Quercus sp.</i>	dub	15,6	3029/17	Kolín		
1270	<i>Rosa canina</i>	růže šípková			7,0	3029/17	Kolín		
1271	<i>Robinia pseudoacacia</i>	trnovník akát			6,0	3029/17	Kolín		
1272	<i>Rosa canina</i>	růže šípková			12,9	3029/17	Kolín		
1273	<i>Prunus avium</i>	třešeň obecná			3,0	3029/17	Kolín		
1274	<i>Robinia pseudoacacia</i>	trnovník akát	<i>Sambucus nigra</i>	bez černý	1,0	2883/2	Kolín		
1275	<i>Robinia pseudoacacia</i>	trnovník akát			1,0	2883/2	Kolín		
1276	<i>Alnus glutinosa</i>	olše lepkavá			2,0	3029/18	Kolín		
1277	<i>Alnus glutinosa</i>	olše lepkavá			2,0	3029/18	Kolín		
1278	<i>Alnus glutinosa</i>	olše lepkavá			1,0	3029/18	Kolín		
1281	<i>Robinia pseudoacacia</i>	trnovník akát			1,0	3029/18	Kolín		
1283	<i>Robinia pseudoacacia*</i>	trnovník akát			23,1			2	
					12,2	3031/3	Kolín		
					10,9	3031/22	Kolín		
1284	<i>Alnus glutinosa</i>	olše lepkavá	<i>Populus sp., Prunus sp., Sambucus</i>	topol, slivoň, bez černý	120,6	3031/7	Kolín	1	
1285	<i>Sambucus nigra</i>	bez černý			16,0	3031/7	Kolín		
1288	<i>Robinia pseudoacacia</i>	trnovník akát			5,0	3031/7	Kolín		
1295	<i>Populus sp.</i>	topol			1,0	3031/3	Kolín		

Číslo na mapě	Taxon		Doprovodný taxon		Plocha porostu (m <sup>2</sup> )	Parcelní číslo	Katastrální území	Stromy v porostech s průměrem nad 10 cm v kusech	Poznámka
	Latinský název	Český název	Latinský název	Český název				10 cm - 25 cm	
1306	<i>Acer negundo</i>	javor jasanolistý	<i>Sambucus nigra</i>	bez černý	20,7	3031/3	Kolín		
1307	<i>Robinia pseudoacacia</i>	trnovník akát			13,6	3031/3	Kolín		
1308	<i>Robinia pseudoacacia</i>	trnovník akát	<i>Sambucus nigra</i>	bez černý	80,2	3031/3	Kolín	4	
1309	<i>Juniperus communis</i>	jalovec obecný			26,2	3031/59	Kolín		
1311	<i>Syringa vulgaris</i>	šeřík obecný	<i>Ligustrum vulgare</i>	ptačí zob obecný	10,1	3031/59	Kolín		
1312	<i>Ligustrum vulgare</i>	ptačí zob obecný			12,4	3031/59	Kolín		
1313	<i>Ligustrum vulgare*</i>	ptačí zob obecný			71,5				
					49,0	3031/59	Kolín		
					22,6	3031/1	Kolín		
1314	<i>Syringa vulgaris</i>	šeřík obecný			12,1	3031/59	Kolín		
1317	<i>Alnus sp.*</i>	olše	<i>Prunus sp., Sambucus nigra</i>	slivoň, bez černý	135,1			4	
					133,6	3031/17	Kolín		
					1,4	3022/2	Kolín		
1323	<i>Prunus sp.</i>	slivoň	<i>Sambucus nigra, Lycium barbarum</i>	bez černý, kustovnice obecná	103,3	3031/1	Kolín	7	
1324	<i>Robinia pseudoacacia</i>	trnovník akát			5,0	3031/1	Kolín		
1325	<i>Sambucus nigra</i>	bez černý			28,1	3031/1	Kolín	3	
1326	<i>Sambucus nigra</i>	bez černý			2,0	3031/1	Kolín		
1328	<i>Sambucus nigra</i>	bez černý			6,0	3031/1	Kolín	1	
1329	<i>Sambucus nigra</i>	bez černý			4,0	3031/1	Kolín		
1330	<i>Robinia pseudoacacia</i>	trnovník akát	<i>Prunus sp., Salix sp., Betula pendula</i>	slivoň, vrba, bříza bělokorá	695,1	3031/20	Kolín	55	
1331	<i>Ligustrum vulgare</i>	ptačí zob obecný			92,5	812/4	Sedlec u Kutné Hory		
1332	<i>Sambucus nigra*</i>	bez černý	<i>Salix sp., Prunus avium</i>	vrba, třešeň obecná	83,6			2	
					70,9	2613	Starý Kolín		
					12,8	2525	Starý Kolín		
1333	<i>Rosa canina</i>	růže šípková			7,0	2613	Starý Kolín		
1334	<i>Robinia pseudoacacia</i>	trnovník akát			179,9	2526	Starý Kolín	45	
1335	<i>Sambucus nigra</i>	bez černý			39,0	2530	Starý Kolín	3	
1336	<i>Prunus sp.</i>	slivoň			159,2	2530	Starý Kolín	9	
1337	<i>Sambucus nigra</i>	bez černý			3,0	293/2	Hlízov		
1338	<i>Sambucus nigra</i>	bez černý			3,0	293/2	Hlízov		
1339	<i>Rosa canina</i>	růže šípková			3,0	293/2	Hlízov		
1340	<i>Sambucus nigra</i>	bez černý			3,0	293/2	Hlízov		
1341	<i>Sambucus nigra</i>	bez černý			5,0	1089	Hlízov	1	
1342	<i>Sambucus nigra</i>	bez černý			4,0	1089	Hlízov		
1343	<i>Rosa canina</i>	růže šípková			9,0	1090	Hlízov		
1344	<i>Sambucus nigra</i>	bez černý			4,0	1090	Hlízov		
1345	<i>Sambucus nigra</i>	bez černý			7,0	1090	Hlízov	1	
1346	<i>Prunus sp.</i>	slivoň			6,0	1116	Hlízov	1	

Číslo na mapě	Taxon		Doprovodný taxon		Plocha porostu (m <sup>2</sup> )	Parcelní číslo	Katastrální území	Stromy v porostech s průměrem nad 10 cm v kusech	Poznámka
	Latinský název	Český název	Latinský název	Český název				10 cm - 25 cm	
1347	<i>Sambucus nigra</i>	bez černý			5,0	1082	Hlízov		
1348	<i>Sambucus nigra</i>	bez černý			3,0	1082	Hlízov		
1349	<i>Sambucus nigra</i>	bez černý			4,0	1082	Hlízov		
1350	<i>Picea abies</i>	smrk ztepilý	<i>Abies sp.</i>	jedle	9,0	1137	Hlízov		
1351	<i>Sambucus nigra</i>	bez černý			3,0	1137	Hlízov		
1352	<i>Sambucus nigra</i>	bez černý	<i>Prunus sp.</i>	slivoň	43,6	1337	Hlízov	8	
1353	<i>Sambucus nigra</i>	bez černý			39,1	1332	Hlízov		
1354	<i>Prunus sp.</i>	slivoň			4,0	1332	Hlízov		
1355	<i>Sambucus nigra</i>	bez černý			5,0	1332	Hlízov		
1356	<i>Sambucus nigra</i>	bez černý			4,0	1332	Hlízov		
1357	<i>Sambucus nigra</i>	bez černý			5,0	1332	Hlízov		
1358	<i>Sambucus nigra</i>	bez černý	<i>Prunus sp.</i>	slivoň	4,0	1332	Hlízov		
1359	<i>Sambucus nigra</i>	bez černý			4,0	1332	Hlízov		
1360	<i>Prunus sp.</i>	slivoň			4,0	1332	Hlízov		
1361	<i>Crataegus sp.</i>	hlloh			4,0	1332	Hlízov		
1362	<i>Prunus sp.</i>	slivoň			4,0	1332	Hlízov	1	
1363	<i>Sambucus nigra</i>	bez černý			4,0	1332	Hlízov		
1364	<i>Sambucus nigra</i>	bez černý			6,0	1332	Hlízov		
1365	<i>Sambucus nigra</i>	bez černý			6,0	1332	Hlízov		
1366	<i>Sambucus nigra</i>	bez černý			4,0	1332	Hlízov		
1367	<i>Sambucus nigra</i>	bez černý			5,0	1332	Hlízov	1	
1368	<i>Prunus sp. *</i>	slivoň			25,3				
					13,2	1121	Hlízov		
					12,1	1332	Hlízov		
1369	<i>Sambucus nigra</i>	bez černý			4,0	1332	Hlízov		
1370	<i>Sambucus nigra</i>	bez černý			4,0	1332	Hlízov		
1371	<i>Sambucus nigra</i>	bez černý			4,0	1339	Hlízov		
1372	<i>Juglans regia</i>	ořešák královský	<i>Prunus sp.</i>	slivoň	46,7	1339	Hlízov	1	
1373	<i>Prunus sp. *</i>	slivoň	<i>Sambucus nigra</i>	bez černý	236,0			11	
					149,9	1339	Hlízov		
					86,0	293/2	Hlízov		
1374	<i>Sambucus nigra</i>	bez černý			4,0	1339	Hlízov		
1375	<i>Sambucus nigra*</i>	bez černý	<i>Juglans regia</i>	ořešák královský	6,6				
					3,6	1339	Hlízov		
					3,0	293/2	Hlízov		
1376	<i>Juniperus sp.</i>	jalovec			6,0	294/4	Hlízov		

Číslo na mapě	Taxon		Doprovodný taxon		Plocha porostu (m²)	Parcelní číslo	Katastrální území	Stromy v porostech s průměrem nad 10 cm v kusech	Poznámka
	Latinský název	Český název	Latinský název	Český název				10 cm - 25 cm	
1377	<i>Prunus sp.*</i>	slivoň			148,5				
					105,0	451/2	Libenice		
					43,5	807/1	Libenice		
1378	<i>Prunus sp.*</i>	slivoň	<i>Sambucus nigra</i>	bez černý	195,0			11	
					122,5	450/2	Libenice		
					72,5	807/1	Libenice		
1379	<i>Prunus sp.</i>	slivoň			7,0	452/3	Libenice	2	
1380	<i>Rosa canina</i>	růže šípková			6,0	452/3	Libenice		
1404	<i>Sambucus nigra</i>	bez černý			3,0	812/4	Sedlec u Kutné Hory	1	
1434	<i>Robinia pseudoacacia</i>	trnovník akát	<i>Pinus sylvestris</i>	borovice lesní	109,3	1616/2	Starý Kolín	8	
1435	<i>Robinia pseudoacacia</i>	trnovník akát	<i>Pinus sylvestris</i>	borovice lesní	191,7	1616/2	Starý Kolín	18	
1436	<i>Robinia pseudoacacia</i>	trnovník akát			291,0	1696/97	Starý Kolín		
1437	<i>Robinia pseudoacacia*</i>	trnovník akát	<i>Sambucus nigra, Prunus sp., Acer negundo</i>	bez černý, slivoň, javor jasanolistý	1345,3			180	
					716,1	1696/97	Starý Kolín		
					184,2	804	Starý Kolín		
					167,3	3029/17	Kolín		
					154,7	1349/3	Kolín		
					73,4	818/1	Starý Kolín		
					27,4	2591	Starý Kolín		
					17,0	805	Starý Kolín		
1438	<i>Cornus sp.</i>	svída			5,0	806	Starý Kolín		
					12,0	2502	Starý Kolín		
1439	<i>Robinia pseudoacacia*</i>	trnovník akát	<i>Populus sp., Sambucus nigra, Prunus sp., Rosa canina</i>	topol, bez černý, slivoň, růže šípková	4676,3			645	
					3604,0	2502	Starý Kolín		
					677,5	2613	Starý Kolín		
					393,1	2504	Starý Kolín		
					1,7	2506	Starý Kolín		
1440	<i>Robinia pseudoacacia</i>	trnovník akát			25,3	2591	Starý Kolín	6	
1441	<i>Prunus sp.</i>	slivoň			2,0	2056	Nové Dvory u Kutné Hory		
1442	<i>Thuja occidentalis</i>	zerav západní			9,5	70/1	Hlízov	5	
1443	<i>Rosa canina</i>	růže šípková			5,0	293/2	Hlízov		
1444	<i>Rosa canina</i>	růže šípková			2,0	293/2	Hlízov		
1445	<i>Rosa canina</i>	růže šípková			3,0	293/2	Hlízov		
1446	<i>Rosa canina</i>	růže šípková			1,0	293/2	Hlízov		
1447	<i>Corylus avellana</i>	líška obecná	<i>Syringa vulgaris</i>	šeřík obecný	11,2	293/2	Hlízov		
1448	<i>Rosa canina</i>	růže šípková			1,0	293/2	Hlízov		
1449	<i>Rosa canina</i>	růže šípková			5,0	293/2	Hlízov		
1450	<i>Rosa canina</i>	růže šípková			1,0	293/2	Hlízov		

Číslo na mapě	Taxon		Doprovodný taxon		Plocha porostu (m <sup>2</sup> )	Parcelní číslo	Katastrální území	Stromy v porostech s průměrem nad 10 cm v kusech	Poznámka
	Latinský název	Český název	Latinský název	Český název				10 cm - 25 cm	
1451	<i>Prunus sp.</i>	slivoň			4,3	293/2	Hlízov		
1452	<i>Prunus sp.*</i>	slivoň	<i>Thuja sp.</i>	zerav	30,0			6	
					27,0	293/2	Hlízov		
					3,0	30	Hlízov		
1453	<i>Malus sp.</i>	jabloň			8,0	293/2	Hlízov		
1454	<i>Sambucus nigra</i>	bez černý			1,0	293/2	Hlízov		
1455	<i>Sambucus nigra</i>	bez černý			1,0	293/2	Hlízov		
1456	<i>Prunus sp.</i>	slivoň			1,0	293/2	Hlízov		
1457	<i>Sambucus nigra*</i>	bez černý	<i>Robinia pseudoacacia</i>	trnovník akát	6,3				
					3,3	123/1	Hlízov		
					3,0	293/2	Hlízov		
1458	<i>Prunus sp.</i>	slivoň	<i>Pinus nigra</i>	borovice černá	6,3	293/2	Hlízov		
1459	<i>Salix sp.</i>	vrba			6,1	293/2	Hlízov		
1460	<i>Malus sp.</i>	jabloň			5,0	293/2	Hlízov		
1461	<i>Cornus sp.*</i>	svída			5,9				
					3,8	293/2	Hlízov		
					2,1	366/4	Hlízov		
1462	<i>Crataegus sp.*</i>	hloh			5,3				
					2,8	293/2	Hlízov		
					2,5	366/4	Hlízov		
1463	<i>Prunus sp.*</i>	slivoň			16,2				
					9,6	337	Hlízov		
					6,7	293/2	Hlízov		
1464	<i>Juglans regia*</i>	ořešák královský			12,7				
					7,8	337	Hlízov		
					4,9	293/2	Hlízov		
1465	<i>Prunus sp.*</i>	slivoň	<i>Juglans regia, Rosa canina</i>	ořešák královský, růže šípková	469,4			38	
					395,0	337	Hlízov		
					74,3	293/2	Hlízov		
1466	<i>Rosa canina</i>	růže šípková	<i>Crataegus sp., Prunus sp.</i>	hloh, slivoň	39,5	341/3	Hlízov		
1467	<i>Sambucus nigra</i>	bez černý	<i>Juglans regia, Salix sp.</i>	ořešák královský, vrba	57,6	341/3	Hlízov	7	
1468	<i>Sambucus nigra</i>	bez černý	<i>Cornus sp., Rosa canina</i>	svída, růže šípková	47,6	341/3	Hlízov		
1469	<i>Rosa canina*</i>	růže šípková			4,6				
					3,1	341/3	Hlízov		
					1,6	293/2	Hlízov		
1470	<i>Prunus sp.</i>	slivoň			139,9	341/3	Hlízov	3	
1471	<i>Rhus typhina</i>	škumpa ocetná	<i>Rhamnus catharticus</i>	řešetlák počistivý	47,1	341/3	Hlízov	4	
1472	<i>Prunus sp.</i>	slivoň			4,0	1342	Hlízov		

Číslo na mapě	Taxon		Doprovodný taxon		Plocha porostu (m <sup>2</sup> )	Parcelní číslo	Katastrální území	Stromy v porostech s průměrem nad 10 cm v kusech	Poznámka
	Latinský název	Český název	Latinský název	Český název				10 cm - 25 cm	
1473	<i>Prunus sp.</i>	slivoň			1,0	1342	Hlízov		
1474	<i>Prunus sp.</i>	slivoň			1,0	1342	Hlízov		
1475	<i>Prunus sp.</i>	slivoň			1,0	1342	Hlízov		
1476	<i>Prunus sp.</i>	slivoň			4,0	1341	Hlízov		
1477	<i>Ligustrum vulgare</i>	ptačí zob obecný			2,0	1341	Hlízov		
1478	<i>Crataegus sp.</i>	hloh			4,0	1341	Hlízov		
1479	<i>Ligustrum vulgare</i>	ptačí zob obecný			1,0	1341	Hlízov		
1480	<i>Ligustrum vulgare</i>	ptačí zob obecný			1,0	1341	Hlízov		
1481	<i>Ligustrum vulgare</i>	ptačí zob obecný	<i>Juglans regia</i>	ořešák královský	37,2	1341	Hlízov		
1482	<i>Prunus sp.</i>	slivoň			1,0	1340	Hlízov		
1483	<i>Rosa canina</i>	růže šípková			1,0	1340	Hlízov		
1484	<i>Acer negundo</i>	javor jasanolistý			8,0	1340	Hlízov		
1485	<i>Prunus sp.</i>	slivoň			1,0	807/1	Libenice		
1486	<i>Rosa canina</i>	růže šípková			1,0	285/11	Libenice		
1487	<i>Sambucus nigra</i>	bez černý			1,0	285/11	Libenice		
1488	<i>Rosa canina</i>	růže šípková			1,0	285/11	Libenice		
1489	<i>Prunus sp.</i>	slivoň			1,0	285/11	Libenice		
1490	<i>Prunus sp.</i>	slivoň			1,0	440	Libenice		
1491	<i>Rosa canina</i>	růže šípková			1,0	440	Libenice		
1492	<i>Prunus sp.</i>	slivoň			3,0	441/2	Libenice		
1493	<i>Prunus sp.</i>	slivoň			2,0	441/2	Libenice		
1494	<i>Sambucus nigra</i>	bez černý			7,4	441/3	Libenice		
1495	<i>Symphoricarpos albus*</i>	pámelník bílý	<i>Hedera helix, Parthenocissus quinquefolia</i>	břečťan obecný, loubinec pětilistý	22,5				
					12,0	201	Malín		
					10,6	625/3	Malín		
1496	<i>Thuja sp.*</i>	zerav	<i>Pinus sylvestris, Picea abies</i>	borovice lesní, smrk ztepilý	36,5				
					29,3	515/3	Malín		
					4,1	515/5	Malín		
					3,2	515/2	Malín		
1497	<i>Juglans regia</i>	ořešák královský	<i>Malus sp.</i>	jabloň	38,4	515/3	Malín		
1498	<i>Salix sp.*</i>	vrba	<i>Cornus sp.</i>	svída	54,8			7	
					40,9	97	Malín		
					14,0	812/4	Sedlec u Kutné Hory		
1499	<i>Sambucus nigra</i>	bez černý			1,0	101/3	Malín		
1500	<i>Betula pendula*</i>	bříza bělokorá	<i>Salix sp.</i>	vrba	37,0				
					29,2	101/4	Malín		
					7,8	101/3	Malín		
1501	<i>Cornus sp.</i>	svída			1,0	719	Malín		

Číslo na mapě	Taxon		Doprovodný taxon		Plocha porostu (m <sup>2</sup> )	Parcelní číslo	Katastrální území	Stromy v porostech s průměrem nad 10 cm v kusech	Poznámka
	Latinský název	Český název	Latinský název	Český název				10 cm - 25 cm	
1502	<i>Cornus sp.</i>	svída	<i>Rosa canina</i>	růže šípková	27,4	719	Malín		
1503	<i>Sambucus nigra*</i>	bez černý	<i>Prunus sp., Rosa canina</i>	slivoň, růže šípková	174,4			15	
					99,7	705	Malín		
					65,4	708	Malín		
					9,3	706	Malín		
1504	<i>Crataegus sp.</i>	hloh			6,0	705	Malín		
1505	<i>Crataegus sp.</i>	hloh	<i>Prunus sp.</i>	slivoň	10,6	705	Malín		
1506	<i>Prunus sp.</i>	slivoň			1,0	687/1	Malín		
1507	<i>Crataegus sp.</i>	hloh			1,0	687/1	Malín		
1508	<i>Prunus sp.</i>	slivoň			1,0	597/2	Sedlec u Kutné Hory		
1509	<i>Prunus sp.</i>	slivoň			36,3	597/2	Sedlec u Kutné Hory	7	
1510	<i>Rosa canina</i>	růže šípková			1,0	597/2	Sedlec u Kutné Hory		
1511	<i>Crataegus sp.</i>	hloh			4,0	757	Sedlec u Kutné Hory		
1512	<i>Juglans regia</i>	ořešák královský			1,0	812/4	Sedlec u Kutné Hory		
1513	<i>Prunus sp.*</i>	slivoň	<i>Cornus sp.</i>	svída	46,6			13	
					33,2	812/4	Sedlec u Kutné Hory		
					13,4	597/2	Sedlec u Kutné Hory		
1514	<i>Prunus sp.*</i>	slivoň	<i>Rhus typhina, Salix sp., Fraxinus excelsior</i>	škumpa oacetná, vrba, jasan ztepilý	484,6			95	
					391,9	812/4	Sedlec u Kutné Hory		
					92,7	597/2	Sedlec u Kutné Hory		
1515	<i>Corylus avellana</i>	líška obecná	<i>Prunus sp.</i>	slivoň	33,4	812/4	Sedlec u Kutné Hory	3	
1516	<i>Cornus sp.</i>	svída			5,0	812/4	Sedlec u Kutné Hory		
1517	<i>Populus sp.</i>	topol			5,0	812/4	Sedlec u Kutné Hory		
1525	<i>Prunus sp.*</i>	slivoň	<i>Crataegus sp., Sambucus nigra</i>	hloh, bez černý	134,5			4	
					84,0	812/7	Sedlec u Kutné Hory		
					35,7	812/4	Sedlec u Kutné Hory		
					14,8	812/1	Sedlec u Kutné Hory		
1526	<i>Rosa canina</i>	růže šípková			10,3	753/12	Sedlec u Kutné Hory		
1527	<i>Sambucus nigra</i>	bez černý			1,0	754/13	Sedlec u Kutné Hory		
1528	<i>Sambucus nigra</i>	bez černý			1,0	754/13	Sedlec u Kutné Hory		
1529	<i>Sambucus nigra*</i>	bez černý	<i>Salix sp., Prunus sp.</i>	vrba, slivoň	155,7				
					113,1	1738/1	Kolín		
					42,6	3029/18	Kolín		
1530	<i>Rosa canina*</i>	růže šípková			3,8				
					1,9	3031/7	Kolín		
					1,9	2883/2	Kolín		
1531	<i>Rosa canina</i>	růže šípková			1,0	2883/2	Kolín		
1532	<i>Alnus glutinosa</i>	olše lepkavá			6,0	3031/7	Kolín		

Číslo na mapě	Taxon		Doprovodný taxon		Plocha porostu (m <sup>2</sup> )	Parcelní číslo	Katastrální území	Stromy v porostech s průměrem nad 10 cm v kusech	Poznámka
	Latinský název	Český název	Latinský název	Český název				10 cm - 25 cm	
1533	<i>Rosa canina</i>	růže šípková			12,1	3031/7	Kolín		
1534	<i>Alnus glutinosa*</i>	olše lepkavá			15,2				
					8,4	2883/2	Kolín		
					6,7	3031/7	Kolín		
1535	<i>Rosa canina</i>	růže šípková			5,0	3031/20	Kolín		
1536	<i>Rosa canina</i>	růže šípková			20,8	3031/20	Kolín		
1537	<i>Rosa canina</i>	růže šípková			3,0	3031/20	Kolín		
1538	<i>Sambucus nigra</i>	bez černý			38,4	3031/20	Kolín		
1539	<i>Robinia pseudoacacia</i>	trnovník akát	<i>Rosa canina, Crataegus sp.</i>	růže šípková, hloh	30,3	3031/22	Kolín		
1540	<i>Rosa canina</i>	růže šípková			12,2	3031/22	Kolín		
1541	<i>Rosa canina</i>	růže šípková			1,0	3031/22	Kolín		
1542	<i>Rosa canina</i>	růže šípková			3,0	3031/22	Kolín		
1543	<i>Rosa canina</i>	růže šípková			11,6	3031/22	Kolín		
1544	<i>Robinia pseudoacacia</i>	trnovník akát			22,4	3031/22	Kolín	3	
1545	<i>Rosa canina</i>	růže šípková			4,0	3031/22	Kolín		
1546	<i>Robinia pseudoacacia</i>	trnovník akát			4,0	3031/22	Kolín		
1547	<i>Robinia pseudoacacia</i>	trnovník akát			4,0	3031/22	Kolín		
1548	<i>Robinia pseudoacacia</i>	trnovník akát			46,2	3031/22	Kolín	3	
1549	<i>Salix sp.</i>	vrba			10,3	3031/22	Kolín		
1550	<i>Robinia pseudoacacia</i>	trnovník akát			50,0	3031/22	Kolín		
1551	<i>Robinia pseudoacacia</i>	trnovník akát	<i>Ailanthus altissima, Rosa canina</i>	pajasán žlaznatý, růže šípková	146,6	3031/22	Kolín		
1552	<i>Rosa canina</i>	růže šípková			2,0	3031/22	Kolín		
1553	<i>Robinia pseudoacacia</i>	trnovník akát			1,0	3031/22	Kolín		
1554	<i>Sambucus nigra</i>	bez černý			1,0	3031/1	Kolín		
1555	<i>Corylus avellana</i>	líška obecná			1,0	3031/1	Kolín		
1556	<i>Lycium barbarum</i>	kustovnice obecná			7,0	3031/1	Kolín		
1557	<i>Euonymus europaeus</i>	brslen evropský			4,0	3031/1	Kolín		
1558	<i>Corylus avellana*</i>	líška obecná	<i>Sambucus nigra</i>	bez černý	31,4				
					24,5	3031/1	Kolín		
					6,9	2881/1	Kolín		
1559	<i>Robinia pseudoacacia</i>	trnovník akát			4,0	3031/3	Kolín		
1560	<i>Acer sp.</i>	javor			5,0	3031/3	Kolín		
1561	<i>Rosa canina</i>	růže šípková			1,0	3031/3	Kolín		
1562	<i>Rosa canina*</i>	růže šípková			6,7				
					3,7	3031/3	Kolín		
					3,0	3031/22	Kolín		
1563	<i>Rosa canina</i>	růže šípková			3,0	3031/3	Kolín		
1564	<i>Rosa canina</i>	růže šípková	<i>Sambucus nigra</i>	bez černý	100,3	3031/3	Kolín		



Číslo na mapě	Taxon		Doprovodný taxon		Plocha porostu (m <sup>2</sup> )	Parcelní číslo	Katastrální území	Stromy v porostech s průměrem nad 10 cm v kusech	Poznámka
	Latinský název	Český název	Latinský název	Český název				10 cm - 25 cm	
1565	<i>Rosa canina</i>	růže šípková			5,0	3031/3	Kolín		
1566	<i>Robinia pseudoacacia</i>	trnovník akát			2,0	3031/3	Kolín		
1567	<i>Robinia pseudoacacia</i>	trnovník akát	<i>Rosa canina</i>	růže šípková	12,0	3031/3	Kolín		
1568	<i>Rosa canina</i>	růže šípková			7,0	3031/3	Kolín		
1569	<i>Rosa sp.</i>	růže			54,5	3031/3	Kolín	3	
1570	<i>Robinia pseudoacacia</i> *	trnovník akát	<i>Rosa canina</i>	růže šípková	30,5				
					22,8	3031/3	Kolín		
					7,7	3031/22	Kolín		
1571	<i>Prunus sp.</i>	slivoň			2,0	3031/3	Kolín		
1572	<i>Salix sp.</i>	vrba	<i>Populus sp., Pinus sylvestris</i>	topol, borovice lesní	23,4	3031/3	Kolín		
1573	<i>Robinia pseudoacacia</i>	trnovník akát			4,0	3031/3	Kolín		
1574	<i>Rosa canina</i>	růže šípková			2,0	3031/3	Kolín		
1575	<i>Robinia pseudoacacia</i>	trnovník akát			17,4	3031/3	Kolín		
1576	<i>Rosa canina</i>	růže šípková	<i>Robinia pseudoacacia</i>	trnovník akát	27,9	3031/3	Kolín		
1577	<i>Robinia pseudoacacia</i>	trnovník akát	<i>Ailanthus altissima, Rosa canina,</i>	pajasan žlaznatý, růže šípková, bez	1154,6	3031/3	Kolín	44	
1578	<i>Populus sp.</i>	topol			32,2	3031/3	Kolín		
1579	<i>Salix sp.</i>	vrba			6,0	3031/3	Kolín		
1580	<i>Sambucus nigra</i>	bez černý			17,5	3031/3	Kolín		
1581	<i>Sambucus nigra</i>	bez černý			30,3	3031/3	Kolín		
1582	<i>Robinia pseudoacacia</i> *	trnovník akát	<i>Salix sp., Rosa canina, Cornus sp.</i>	vrba, růže šípková, svída	1366,7			62	
					897,1	3031/3	Kolín		
					469,6	3031/4	Kolín		
1583	<i>Populus sp.</i>	topol			2,0	3031/13	Kolín		
1584	<i>Thuja sp.</i>	zerav			1,0	3031/59	Kolín		
1585	<i>Ligustrum vulgare</i>	ptačí zob obecný			21,0	3031/59	Kolín		
1586	<i>Crataegus sp.</i>	hlloh	<i>Prunus sp., Rosa canina</i>	slivoň, růže šípková	52,4	3031/59	Kolín	2	
1587	<i>Corylus avellana</i>	líška obecná			3,0	3031/59	Kolín		
1588	<i>Syringa vulgaris</i>	šeřík obecný			3,0	3031/59	Kolín		
1589	<i>Populus sp.</i>	topol			4,0	3031/59	Kolín		
1590	<i>Syringa vulgaris</i>	šeřík obecný			52,5	3031/59	Kolín		
1591	<i>Thuja sp.</i>	zerav	<i>Juniperus communis, Ligustrum</i>	jalovec obecný, ptačí zob obecný,	133,4	3031/59	Kolín		
1592	<i>Sambucus nigra</i>	bez černý			4,0	3029/18	Kolín		
1593	<i>Robinia pseudoacacia</i>	trnovník akát			62,7	3031/4	Kolín		
1594	<i>Robinia pseudoacacia</i>	trnovník akát			3,0	3031/4	Kolín		
1595	<i>Robinia pseudoacacia</i>	trnovník akát			18,1	3031/4	Kolín		
1596	<i>Sambucus nigra</i> *	bez černý			39,0				
					24,3	3031/4	Kolín		
					14,6	3031/3	Kolín		

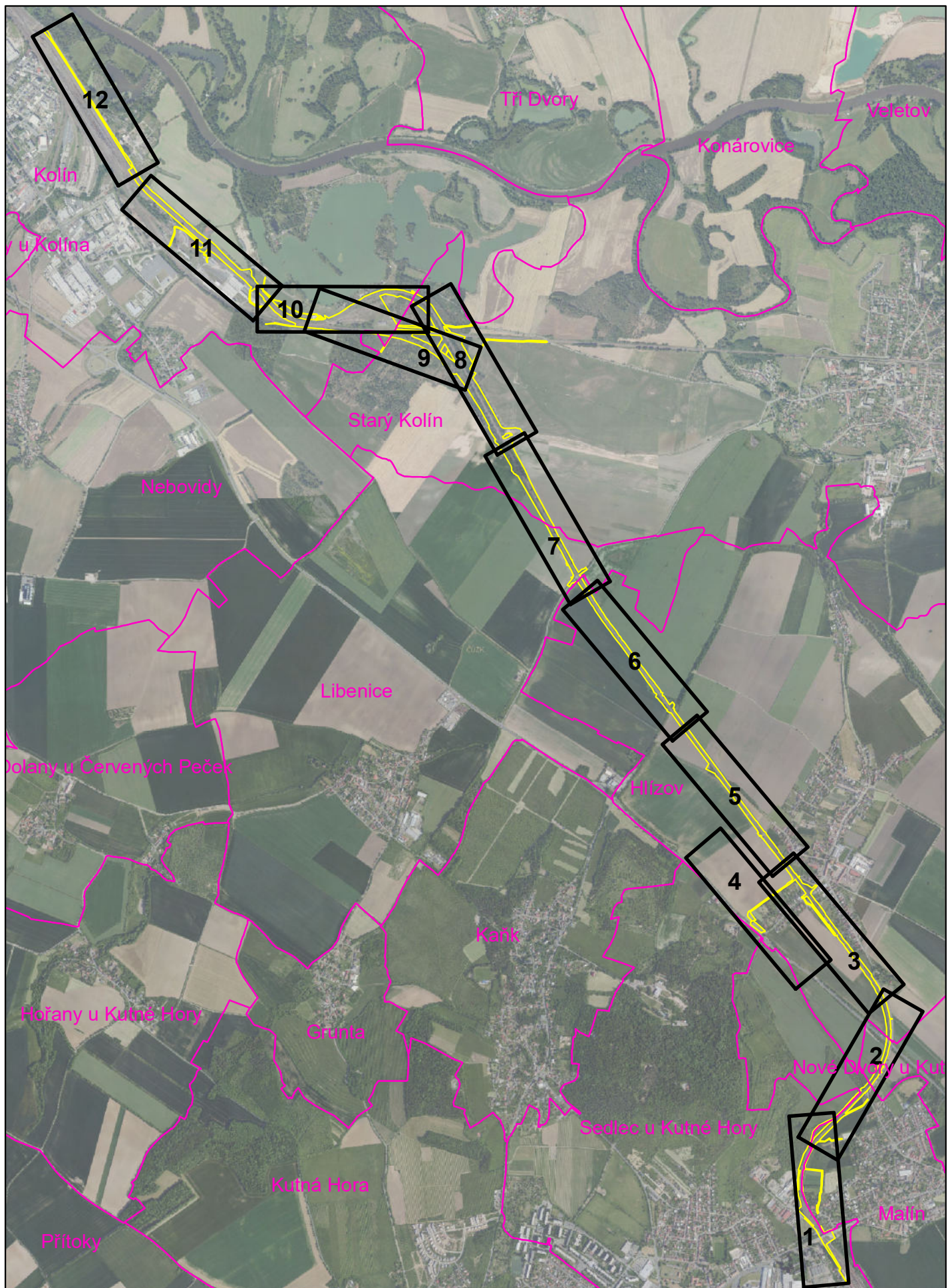
Číslo na mapě	Taxon		Doprovodný taxon		Plocha porostu (m <sup>2</sup> )	Parcelní číslo	Katastrální území	Stromy v porostech s průměrem nad 10 cm v kusech	Poznámka
	Latinský název	Český název	Latinský název	Český název				10 cm - 25 cm	
1597	<i>Euonymus europaeus</i>	brslen evropský			1,0	2881/1	Kolín		
1598	<i>Prunus sp.</i>	slivoň			2,0	3029/17	Kolín		
1599	<i>Prunus sp.</i>	slivoň			1,0	3029/17	Kolín		
1600	<i>Prunus avium</i>	třešeň obecná			4,0	3029/17	Kolín		
1601	<i>Quercus sp.</i>	dub			5,0	3029/17	Kolín		
1602	<i>Quercus sp.</i>	dub			1,0	3029/17	Kolín		
1603	<i>Betula pendula</i>	bříza bělokorá	<i>Rosa canina</i>	růže šípková	5,0	3029/17	Kolín		
1604	<i>Rosa canina</i>	růže šípková			3,0	3029/17	Kolín		
1605	<i>Acer negundo</i>	javor jasanolistý			2,0	3031/23	Kolín		
1606	<i>Crataegus sp.</i>	hloh	<i>Rosa canina, Ailanthus altissima</i>	růže šípková, pajasan žlázkatý	10,5	3031/23	Kolín		
1607	<i>Quercus sp.*</i>	dub	<i>Sambucus nigra, Salix sp., Robinia pseudoacacia, Prunus padus, Tilia sp.</i>	bez černý, vrba, trnovník akát, střemcha obecná, lípa	336,6			165	
					334,0	1615/1	Starý Kolín		
					1,4	776	Starý Kolín		
					0,7	777	Starý Kolín		
1608	<i>Prunus sp.*</i>	slivoň			129,7			17	
					37,7	2054	Nové Dvory u Kutné Hory		
					4,7	624/1	Malín		
					87,4	207	Malín		
1609	<i>Prunus sp.*</i>	slivoň	<i>Prunus avium, Sambucus nigra, Rosa sp.</i>	třešeň ptačí, bez černý, růže	392,9			37	
					330,7	202	Malín		
					50,8	203	Malín		
					11,3	593/1	Malín		
1610	<i>Prunus sp.</i>	slivoň			23,3	754/12	Malín	7	
1611	<i>Prunus sp.</i>	slivoň	<i>Prunus avium, Juglans regia</i>	třešeň ptačí, ořešák krýlovský	277,5	569	Malín	12	
1612	<i>Prunus sp.</i>	slivoň	<i>Sambucus nigra, Cornus sp., Crataegus sp.</i>	bez černý, svída, hloh	32,7	706	Malín	7	
1613	<i>Prunus sp.</i>	slivoň	<i>Crataegus sp., Sambucus nigra, Acer sp., Juglans regia</i>	hloh, bez černý, javor, ořešák královský	121,5	704	Malín	18	
1614	<i>Prunus sp.</i>	slivoň	<i>Betula pendula</i>	bříza bělokorá	14,0	341/3	Hlízov		
1615	<i>Prunus sp.</i>	slivoň	<i>Betula pendula</i>	bříza bělokorá	67,4	341/3	Hlízov	23	
1616	<i>Betula pendula</i>	bříza bělokorá	<i>Malus sp.</i>	jabloň	56,2	341/3	Hlízov	5	
1617	<i>Prunus sp.</i>	slivoň			68,6	341/3	Hlízov	3	
1618	<i>Prunus sp.</i>	slivoň	<i>Populus sp., Sambucus nigra</i>	topol, bez černý	161,3	1075	Hlízov	9	
1619	<i>Prunus sp.</i>	slivoň			23,0	1075	Hlízov		
1620	<i>Prunus sp.</i>	slivoň	<i>Rosa sp.</i>	růže	17,0	1075	Hlízov		
1621	<i>Rosa sp.</i>	růže			13,0	1075	Hlízov		
1622	<i>Rosa sp.</i>	růže			4,0	1075	Hlízov		

Číslo na mapě	Taxon		Doprovodný taxon		Plocha porostu (m <sup>2</sup> )	Parcelní číslo	Katastrální území	Stromy v porostech s průměrem nad 10 cm v kusech	Poznámka
	Latinský název	Český název	Latinský název	Český název				10 cm - 25 cm	
1623	<i>Robinia pseudoacacia</i> *	trnovník akát			392,6			32	
					279,3	3031/6	Kolín		
					113,3	3031/16	Kolín		

<b>Vysvětlivky:</b>
* Zapojené porosty označené černou hvězdičkou - jsou porosty, které se nachází na více parcelách. Pro tyto porosty platí: Ve sloupci plocha, je na prvním řádku celková plocha porostu a následující řádky obsahují plochu porostu, která patří k přiřazené parcele.
Vzhledem k celkové ploše 80 097 m <sup>2</sup> všech zapojených porostů mimo PUPFL, je v případě požadavku na kácení nutné dle vyhl. č. 189/2013 § 3 písm. b) požádat OOP o povolení ke kácení pro všechny jednotlivé zapojené porosty.
Porosty psané zeleným písmem, jsou porosty, které rostou na pozemcích určených k plnění funkcí lesa.

**PŘÍLOHA 3**  
**Mapy**








1:30 000  
0 250 500 1 000 m



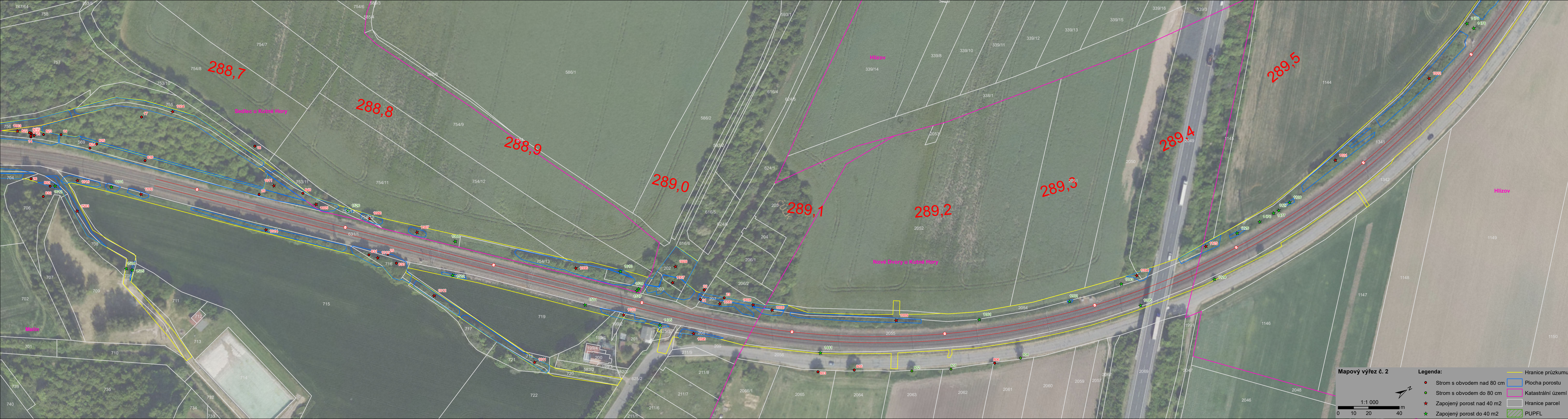
**Legenda:**

-  Mapový výřez
-  Katastrální území
-  Hranice průzkumu

























Mapový výřez č. 6

1:1 000

0 10 20 40 m

↑

↗

Legenda:

●

Strom s obvodem nad 80 cm

●

Strom s obvodem do 80 cm

★

Zapojený porost nad 40 m2

★

Zapojený porost do 40 m2

—

Hranice průzkumu

—

Plocha porostu

—

Katastrální území

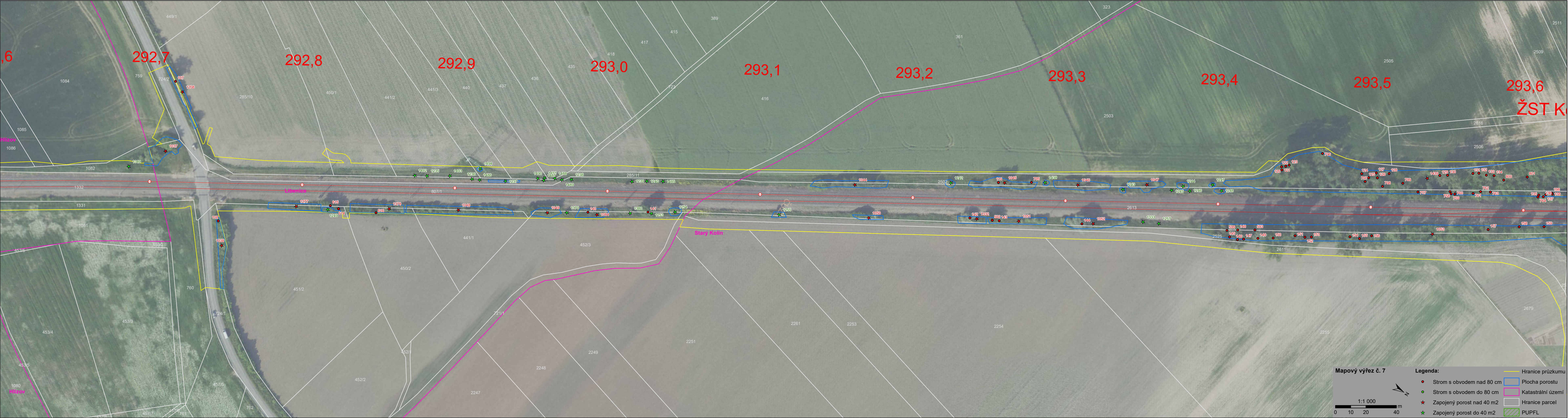
—

Hranice parcel

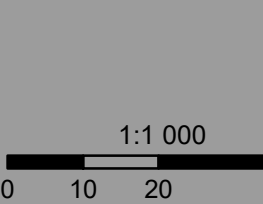
—

PUPFL





Mapový výřez č. 7



Legenda:

- Strom s obvodem nad 80 cm
- Strom s obvodem do 80 cm
- Zapojený porost nad 40 m<sup>2</sup>
- Zapojený porost do 40 m<sup>2</sup>

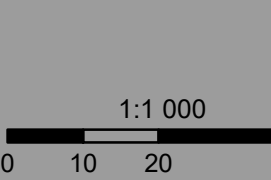
- Hranice průzkumu
- Plocha porostu
- Katastrální území
- Hranice parcel
- PUPFL



ZST Kolín, obvod Kaplička



Mapový výřez č. 8



Legenda:

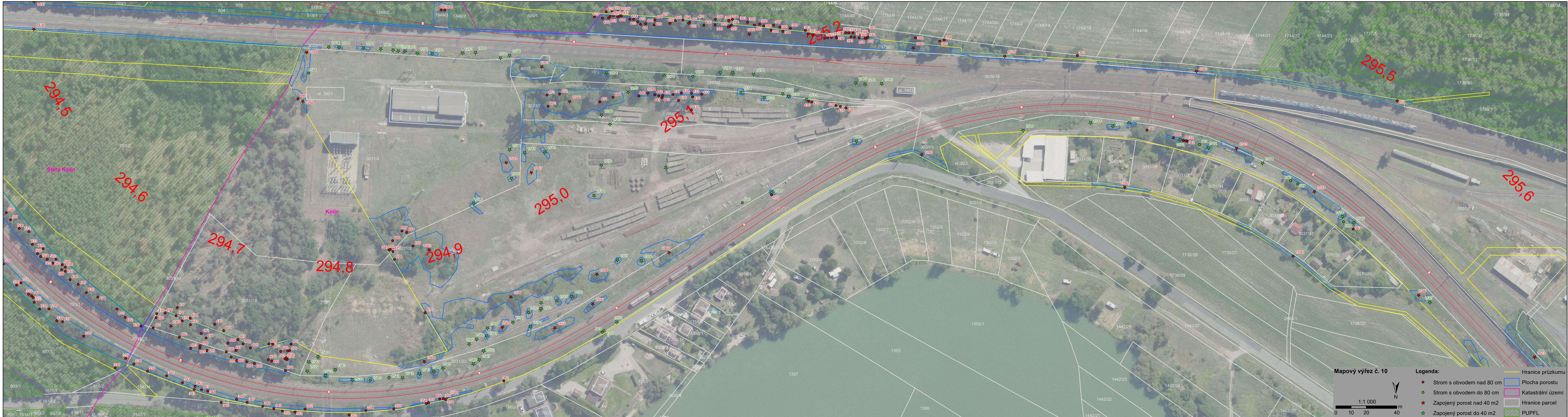
- Strom s obvodem nad 80 cm
- Strom s obvodem do 80 cm
- ★ Zapojený porost nad 40 m<sup>2</sup>
- ★ Zapojený porost do 40 m<sup>2</sup>

- Hranice průzkumu
- Plocha porostu
- Katastrální území
- Hranice parcel
- PUPFL

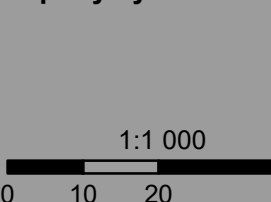








Mapový výřez č. 10



Legenda:

- Strom s obvodem nad 80 cm
- Strom s obvodem do 80 cm
- Zapojený porost nad 40 m2
- Zapojený porost do 40 m2

- Hranice průzkumu
- Plocha porostu
- Katastrální území
- Hranice parcel
- PUPFL







ŽST Kolín

Kolín

Mapový výřez č. 12

1:1 000  
0 10 20 40 m

Legenda:

- Strom s obvodem nad 80 cm
- Strom s obvodem do 80 cm
- Zapojený porost nad 40 m<sup>2</sup>
- Zapojený porost do 40 m<sup>2</sup>

- Hranice průzkumu
- Plocha porostu
- Katastrální území
- Hranice parcel
- PUPFL